

Florens2012 Focus Museo/Territorio



«*Musei e Città,
scenari verso una smart city*»

Paolo Nesi

Sistemi Distribuiti e Tecnologie Internet, DISIT LAB

Dipartimento di Sistemi e Informatica,
Universita' degli Studi di Firenze, Italia

tel: +39-055-4796523, fax: +39-055-4796363,

cell: +39-335-5668674

nesi@dsi.unifi.it

<http://www.disit.dsi.unifi.it/>



Rapporto Museo Archivio

▣ Archivi tradizionali

- salvaguardare il bene culturale, conservare, consultare
- Tipicamente limitati a contenuti su media tradizionali

▣ Archivi di nuova generazione

- gestire la conoscenza
- formalizzare le relazioni fra
 - Contenuti, concetti, persone, narrazioni, percorsi, esperienze,
- stimolare esperienze diverse che permettono di sfruttare l'archivio come supporto all'esperienza nel museo ma anche fuori
- rispondere a quesiti complessi da parte degli utenti del museo, proporre relazioni, associazioni, visite,



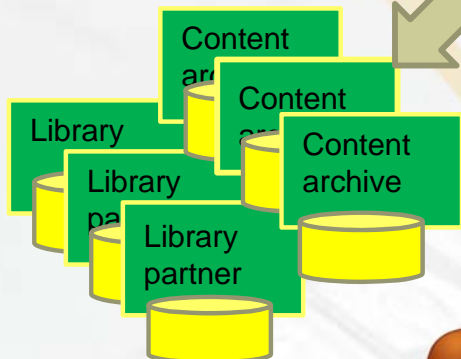
Automated
Back office



ANY content



ANY content



UGC, web page,
comments



Metadata

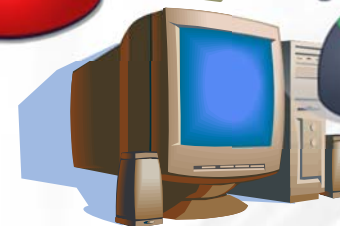


-PC, MACos, linux, ...
-iPhone, iPod,
Windows Mobile,

Search/Query



Agg. Content
Content
Services



Utenti: Distribuzione Geografica

- 45 partner Europei + Cile, Russia, Sud Africa
- Descrizioni in 13 lingue
- Interfaccia in 21 lingue
- Utenti da 182 paesi
- Principalmente da: Italy, UK, Spain, US, NL, B, SI, Hu, Fr, Pl, Pt, Gr, D, Bz, Ind, Sw, Au, Rs, Ca, etc.



CENTRO TEATRO ATENEO
CENTRO DI RICERCA SULLO SPETTACOLO



SAPIENZA
UNIVERSITÀ DI ROMA



INSTITUTE
OF POLISH
CULTURE
University of Warsaw
Faculty of Polish Studies



ACCADEMIA NAZIONALE
DI SANTA CECILIA
Fondazione



University of Glasgow | Department of
History of Art



UNIVERSITY OF AMSTERDAM



Fondazione RINASCIMENTO
digitale

nuove
tecnologie
per i beni
culturali

FILMS
FEMMES

imaa
museum of
archaeology &
anthropology



Associazione Culturale Onlus
ICT Ad Duae Lauros

www.duaslauros.it - duaslauros@gmail.com



DARIO FO E FRANCA RAME

artea

Teatro
Napoletano



irtem | istituto di ricerca
per il teatro musicale



FONDAZIONE
FABBRICAEUROPA
PER LE ARTI CONTEMPORANEE



INSTYTUT
THE GROTOWSKI
INSTITUTE IM. JERZEGO
GROTOWSKIEGO



országos
színháztörténeti
múzeum
és intézet

digiLab
mediateca delle scienze umanistiche

UNIVERSITY
of DERBY®



NATIONAL
AUDIOVISUAL
INSTITUTE

DIGITAL CULTURE



UNISA | university
of south africa

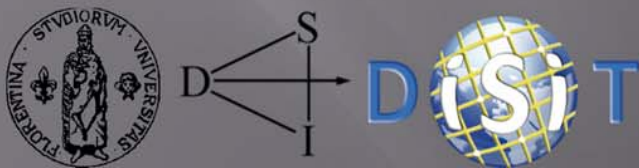
- **Contenuti informativi, come:**
 - Video, audio, immagini, documenti
 - 3D, animazioni, Braille
 - Slide, Video-Slide, corsi
 - eBook, ePub, Mpeg21, intelligenti
- **Contenuti Aggregati:**
 - PlayList, Collezioni
 - Annotazioni, Sincronizzazioni
- **Contenuti di supporto:**
 - Blog, WebPage, Eventi, commenti, forum, voti, messages, ...

- comments
- rating
- relationships
- technical
- Dynamic
- recommend
-

Accesso all'archivio

- ▣ **Metodi diretti:**
 - **Strumenti di ricerca multilingua**
 - Descrizione, similitudine fra contenuti
 - Ricerche avanzate e sfaccettate
 - **Soluzioni mobile**
 - RFID, GPS, foto,
 - QR, etc.

The screenshot shows the Europeana search results page for the query 'palazzo vecchio'. The interface includes the Europeana logo, a search bar with the query, and a 'Filter your search' sidebar. The sidebar filters are: By media type (IMAGE: 2,778, VIDEO: 143, TEXT: 17, SOUND: 2), By language (Italiano (ita): 2,263, Deutsch (deu): 637, Français (fre): 24, Nederlands (dut): 6), By date (1100: 1, 1199: 1, 1200: 1, 1250: 1), By country, and By copyright. The main results area shows a grid of image thumbnails with captions such as 'Palazzo Vecchio', 'Oval showing the restructuring and', 'Palazzo Vecchio, Florence.', 'Palazzo Pubblico - Museo Civico', 'Cosimo il Vecchio torna dall'esilio', and 'veduta di piazza del Mercato Vecchio a F...'. A QR code is located at the bottom center of the screenshot.



Content Based Retrieval

<http://www.eclap.eu/cbir/>

DISIT CBIR Demo

Distributed Systems and Internet Technology Laboratory
Documentation - Validation




517.87 ms



DISIT1



2.02 



1.919 



1.866 



1.846 



1.843 



1.814 



1.793 



1.787 



1.781 



1.77 



1.767 



1.748 



1.742 



1.725 



1.722 



1.721 



1.708 



1.706 



1.703 



1.685 

LOCATION MAP



CONTENT

- Featured
- Popular
- Popular in the period
- Last Posted
- Top Rated
- Location**
- Upload new content

ORGANIZE PERSONAL COLLECTION

ROOT

KEYWORD CLOUD

QUERY CLOUD

CLASSIFICATION

GROUPS

POTENTIAL COLLEAGUES

boloska
stefania bolognesi, Female
ITALY
Add to your colleagues Details

Alessandra
Alessandra MARFOGLIA, Female, 38
ITALY
Add to your colleagues Details

carolinamadriz
Ana Carolina Madriz Zuniga
COSTA RICA
Add to your colleagues Details

@borja
Carol Borja, 33

Federal Republic of Germany

(1-10 of 26 in 4163 ms)



Tutta casa, letto e chiesa -1977, Monologhi satirici sull...

Manifesto dello spettacolo "Tutta casa, letto e chiesa" Nur Kinder, Küche, Kirche

1 Hits Rating ★★★★★

Actions



Disegni, bozzetti e dipinti non collegati a opere particol...

Content Organizer

Gestione personale dei contenuti formativi:

- ▣ Ricerca
- ▣ Navigazione
- ▣ Suggerimenti
- ▣ QR, GPS
- ▣ Upload
- ▣cloud

Video of the Content Organizer:

- <http://bpnet.eclap.eu/drupal/?q=en-US/home&axoid=urn:axmedis:000000:obj:ea5eb861-18b6-4262-8d4b-77b3d3c084f0>

Content Organizer

Your e-learning tool and media

Department of Systems and Informatics
Distributed Systems and Internet Technology Lab
University of Florence

DISIT - Paolo Nesti - 4 Novembre 2012 - Florens 2012



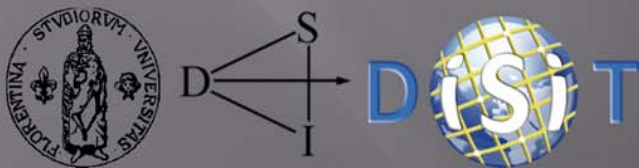
Evoluzione delle Tecnologie

▣ Social Media

- Profili utenti e descrittori di contenuti, commenti di altri utenti, etc.
- Elaborazione di suggerimenti, raccomandazioni per similarita'

▣ Sistemi Esperti (modellazione ed identificazione)

- conoscenza attraverso l'elaborazione per apprendimento dell'archivio
- relazioni dirette: date, personaggi, percorsi
- relazioni indirette: formalizzate e/o stimate dal sistema per inferenza/deduzione → inattese,



Vittorio Gassman Macbeth nascosto/3

METADATA

Metadata languages



Title

Vittorio Gassman Macbeth nascosto/3

Description

Colore Videoregistrazione in tempo reale delle prove per la messinscena del Macbeth di Shakespeare tradotto, diretto e interpretato da Vittorio Gassman. E' probabilmente l'unica registrazione del metodo di lavoro di Gassman, dalla prima prova a tavolino fino alla prova generale in costume. La prima dello spettacolo, prevista per il 30 giugno a Firenze, Palazzo Pitti Maggio Musicale Fiorentino, non ha luogo, causa la rottura di due costole di Gassman durante le ultime prove. Debutta quindi a Verona, al teatro romano, il 14 luglio 1983. "Vittorio Gassman - Macbeth: attore e regista", a cura di Valentina Valentini.

Technical

Classification

IPR information

Performing arts metadata

Location

ACTIONS

All tags:

None

Login or register to tag items

Average:



Your rating: None



Recommend

Add to Playlist

View for PC



RELOAD



ACTIONS

RELATED OBJECTS BY TEXT



Vittorio Gassman Macbeth nascosto/4



Vittorio Gassman Macbeth nascosto/2



Vittorio Gassman Macbeth nascosto/5



Vittorio Gassman Macbeth nascosto/1



Vittorio Gassman prova Macbeth/1

Una sorta di Virtual Exposition Europeana War 1914-1918

The screenshot shows the Europeana website interface for the 'Europeana War 1914-1918' project. At the top left is the Europeana logo, a stylized 'e' made of various historical artifacts, with the text 'europeana 1914-1918' next to it. To the right of the logo are links for 'Home', 'Add', 'Explore', and 'An Unlikely Friendship'. Further right are social media icons for Facebook, Twitter, Email, and RSS. At the top right, there are links for 'Select a language', 'Sign in', and 'Register'. Below the navigation is a search bar with the placeholder text 'Search Europeana 1914-1918' and a 'Search' button. The main content area is titled 'Explore the stories' and contains text explaining that users can see what has been added to the story collection and use the search box to find specific items. Below this text is a large image carousel. The central image in the carousel is a black and white photograph of a woman in a white dress sitting at a table, with a man leaning over her. Below this image is a caption: 'Explore the Archive Karte an Zugsführer Johann Fitsch (Bergführer-Kompanie I, Feldpost 372) von Maria Hammerle.' Below the carousel is a section titled 'Featured categories' with five thumbnail images: 'Western Front' (a map), 'Eastern Front' (a map titled 'Ostfront'), 'Italian Front' (a map), 'Home Front' (a photograph of a woman and a man), and 'Trench Life' (a photograph of soldiers in a trench).



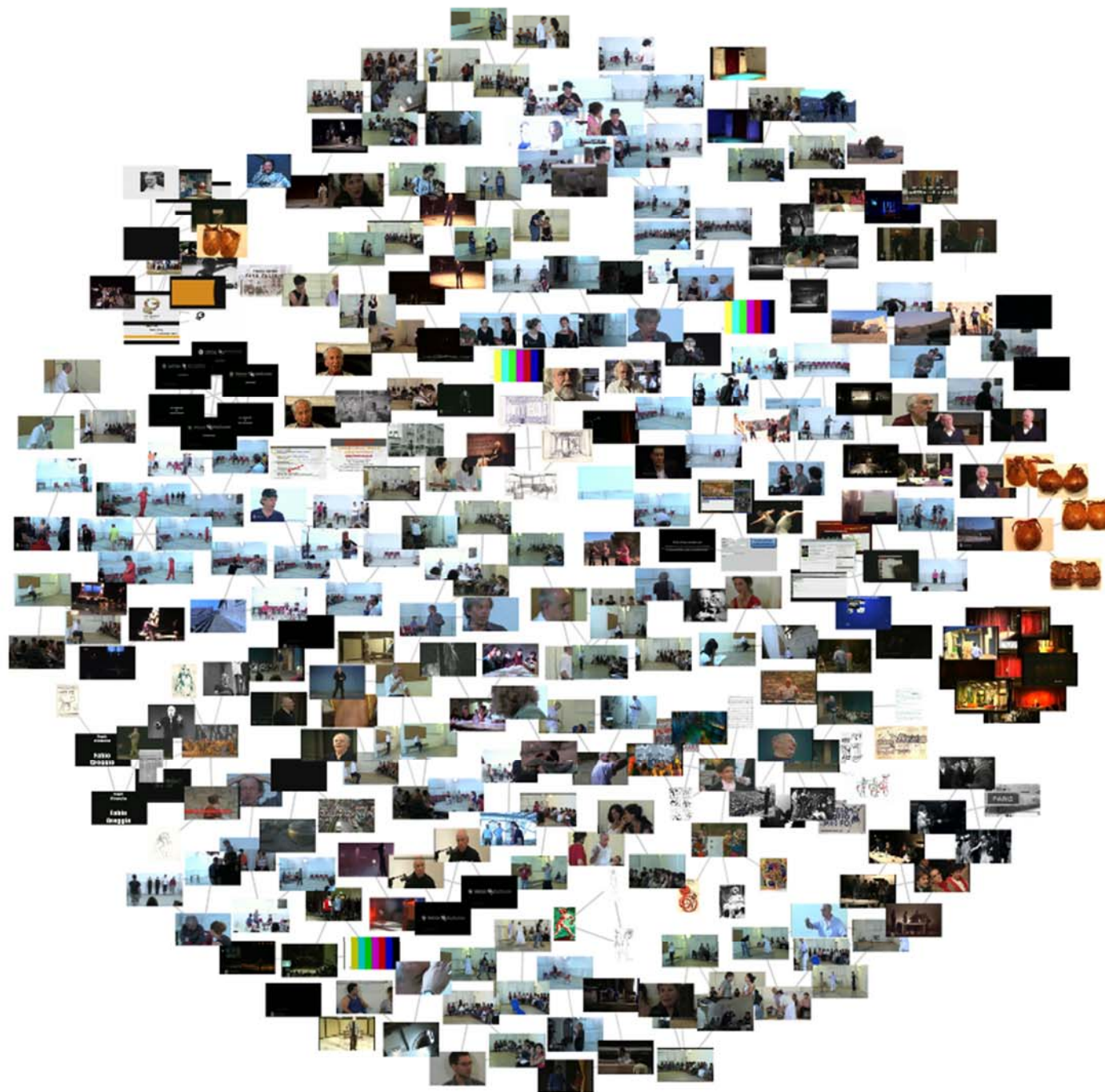
BACK

La resurrezione di Lazzaro da "Mistero Buffo"



eclap MyStoryPlayer

La rete delle relazioni fra media



Stimoli Sociali

▣ Personalizzazione, Profiling

- ▣ Raccomandazioni, suggerimenti

- ▣ $U \rightarrow U, C \rightarrow U, C \rightarrow C, G \rightarrow U, \dots$

▣ Profilo Utente S+D:

- ▣ **Statico:** età, CV, lingua, sesso, etc.

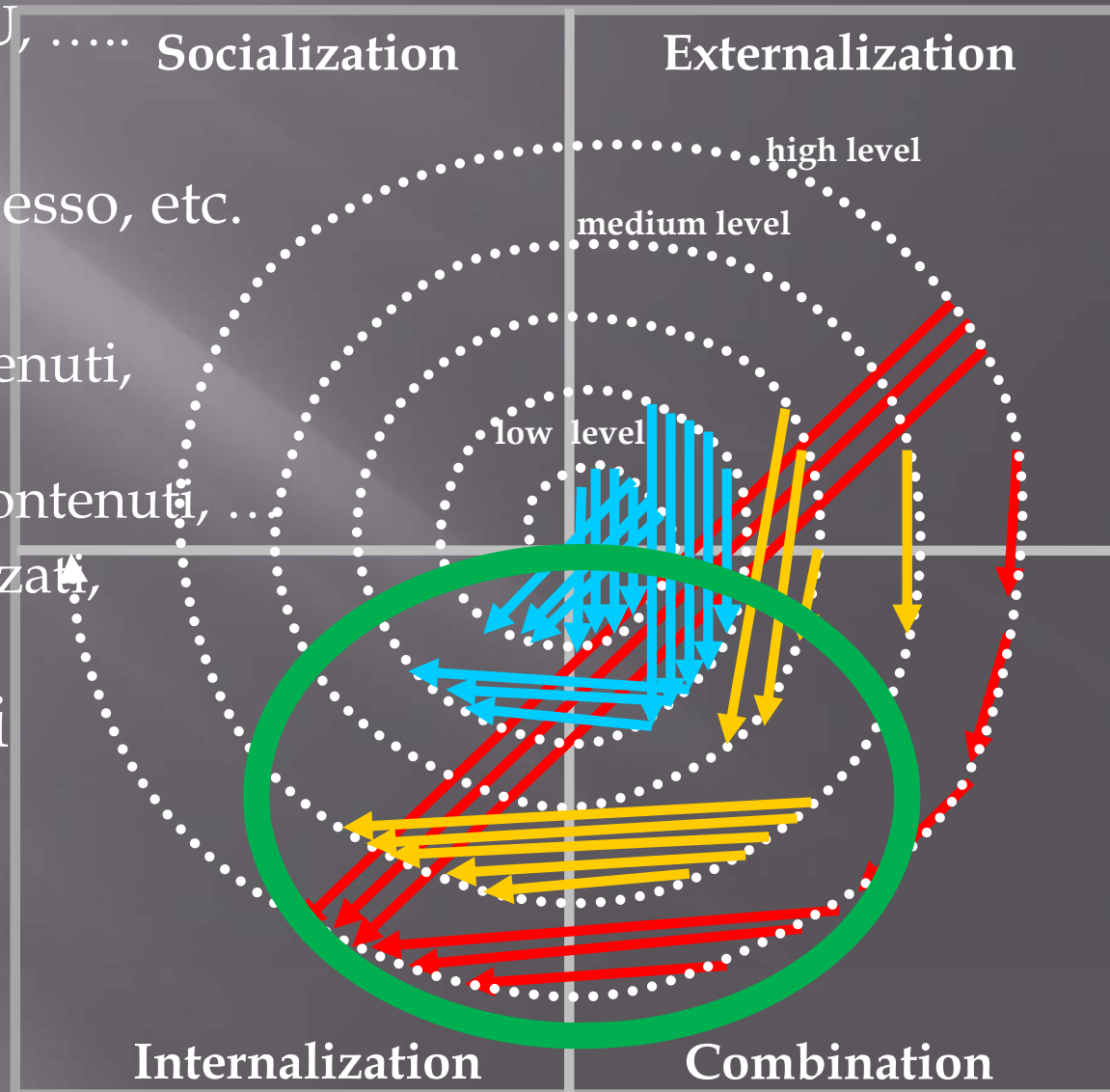
- ▣ **Dinamico:**

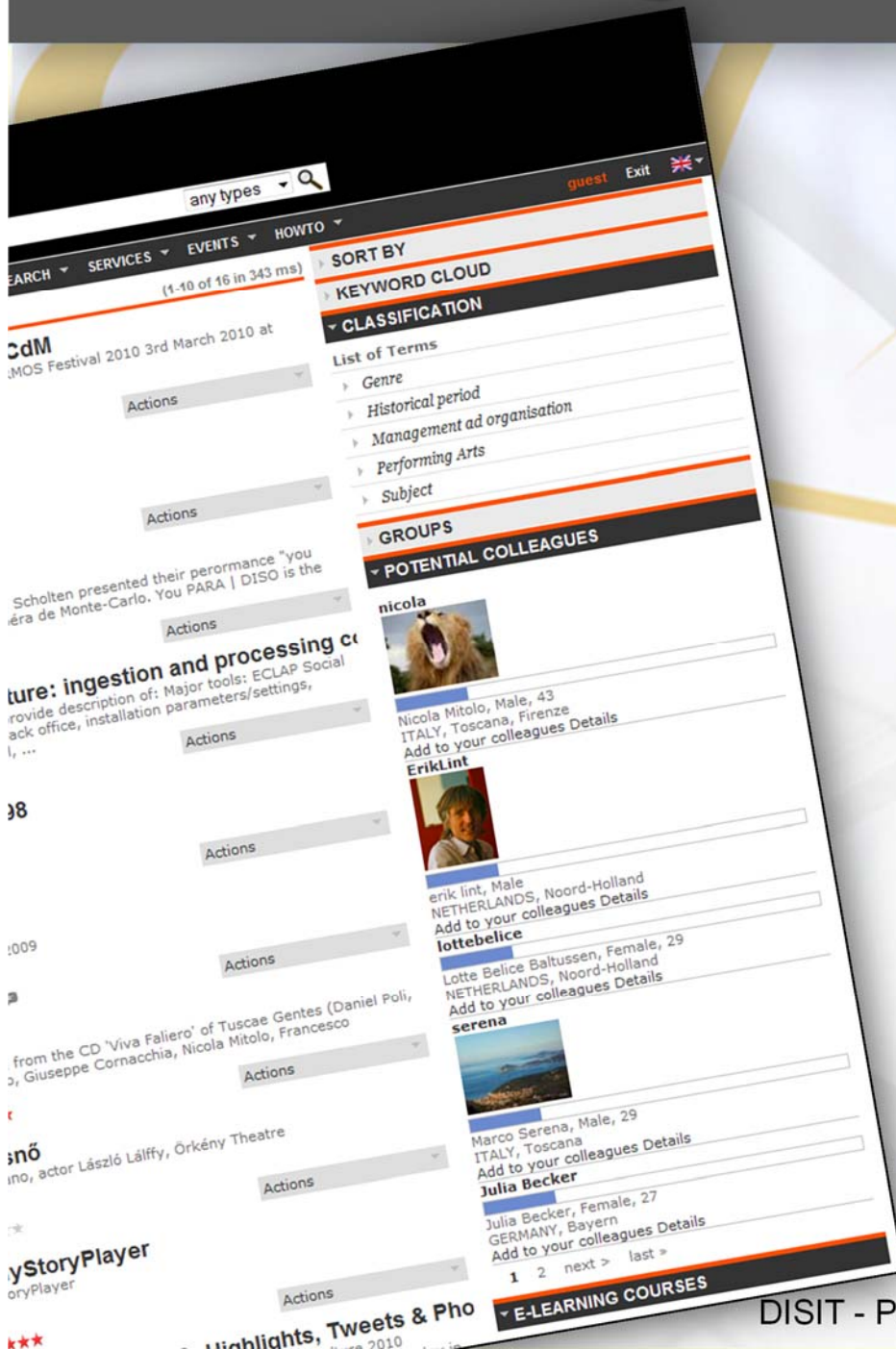
- ▣ Azioni: su persone e contenuti, annotazioni, ...
- ▣ Relazioni: fra persone e contenuti, ...
- ▣ Contenuti: letti, interiorizzati, prodotti, etc.

▣ Modelli computazionali

▣ Analisi NLP

▣ Fattori Moltiplicativi





- **User group**, discussioni, forum, mailing lists
- **Connessione con social network**, per
 - promozione
 - Migrazione di contatti
- **Suggerimenti**
- **Raccomandazioni**
- **Eventi**, gestione ed organizzazione
- **Notifiche via email**
-
- ...

Coinvolgimento degli utenti



White Rabbit

Notifica

Domanda a
risposta chiusa

Domanda a
risposta aperta

Contatti

▣ *Prof. Paolo Nesi, Ph.D.*

DISIT-DSI, Dipartimento di sistemi e informatica

Distributed Systems and Internet Technology Lab

Università degli Studi di Firenze

Via S. Marta 3, 50139 Firenze, Italia

Email: nesi@dsi.unifi.it

Tel: 0039-055-4796532

Cell: 0039-335-5668674

Skype: paolonesi

QUESTO DOCUMENTO SU ECLAP

