

open geo-data

*esempio di utilizzo a fini di visualizzazione rappresentazione
comunicazione di piani e progetti urbani:*

Una *vision* per il Master Plan del Parco delle Cascine



COMUNE
DI FIRENZE

Direzione Cultura Turismo e Sport



MHC_ProgettoTerritorio

parco metropolitano

il parco nell'area metropolitana: natura e paesaggio



Struttura Masterplan

parco metropolitano
relazioni e accessibilità

Relazioni

Il Parco delle Cascine entro l'area metropolitana: Renai, Boboli, Il centro storico, il sistema del verde urbano metropolitano






Struttura Masterplan

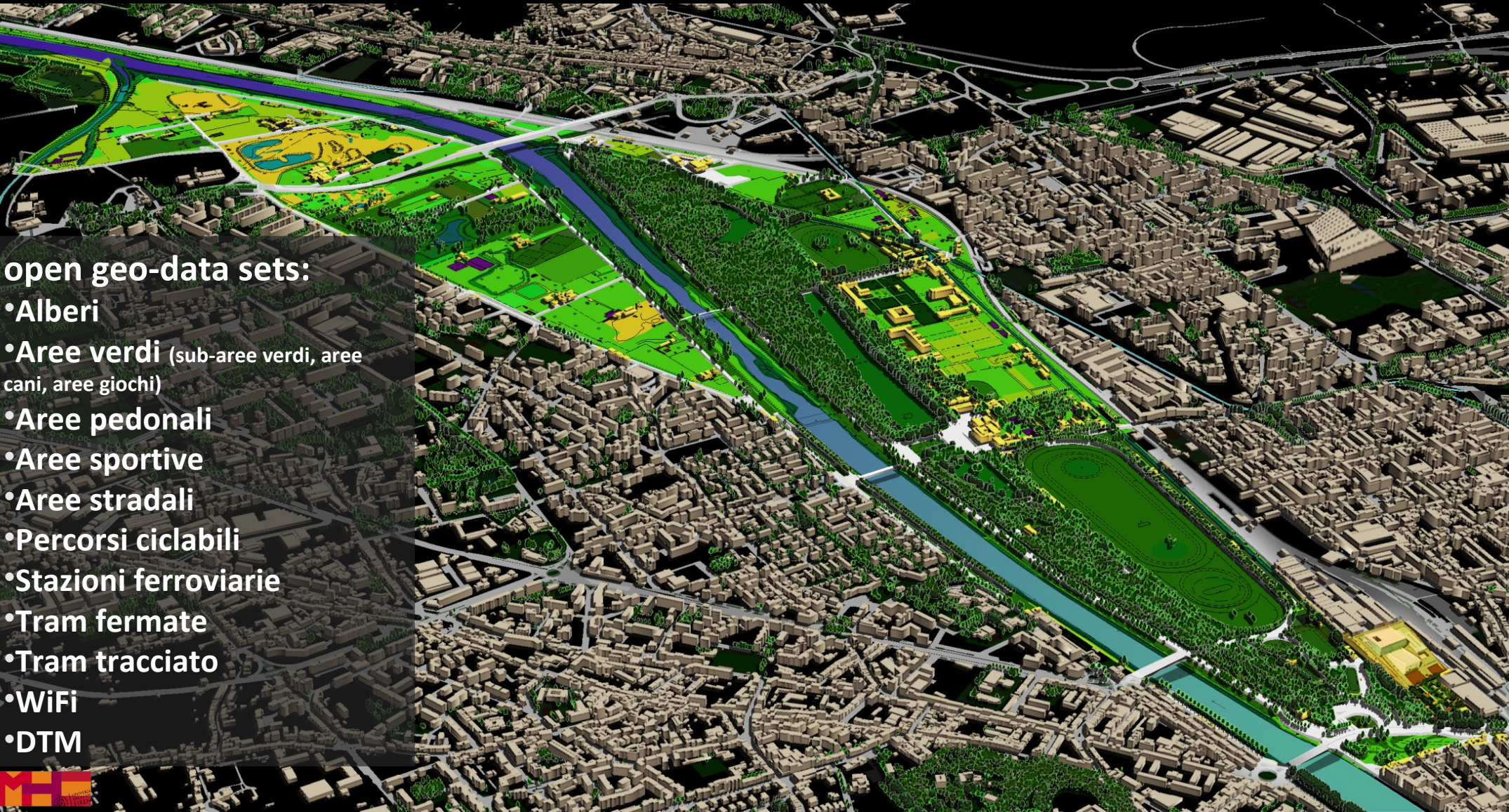
parco metropolitano
relazioni e accessibilità

Accessibilità:

il Master Plan nel framework del Piano Strutturale:

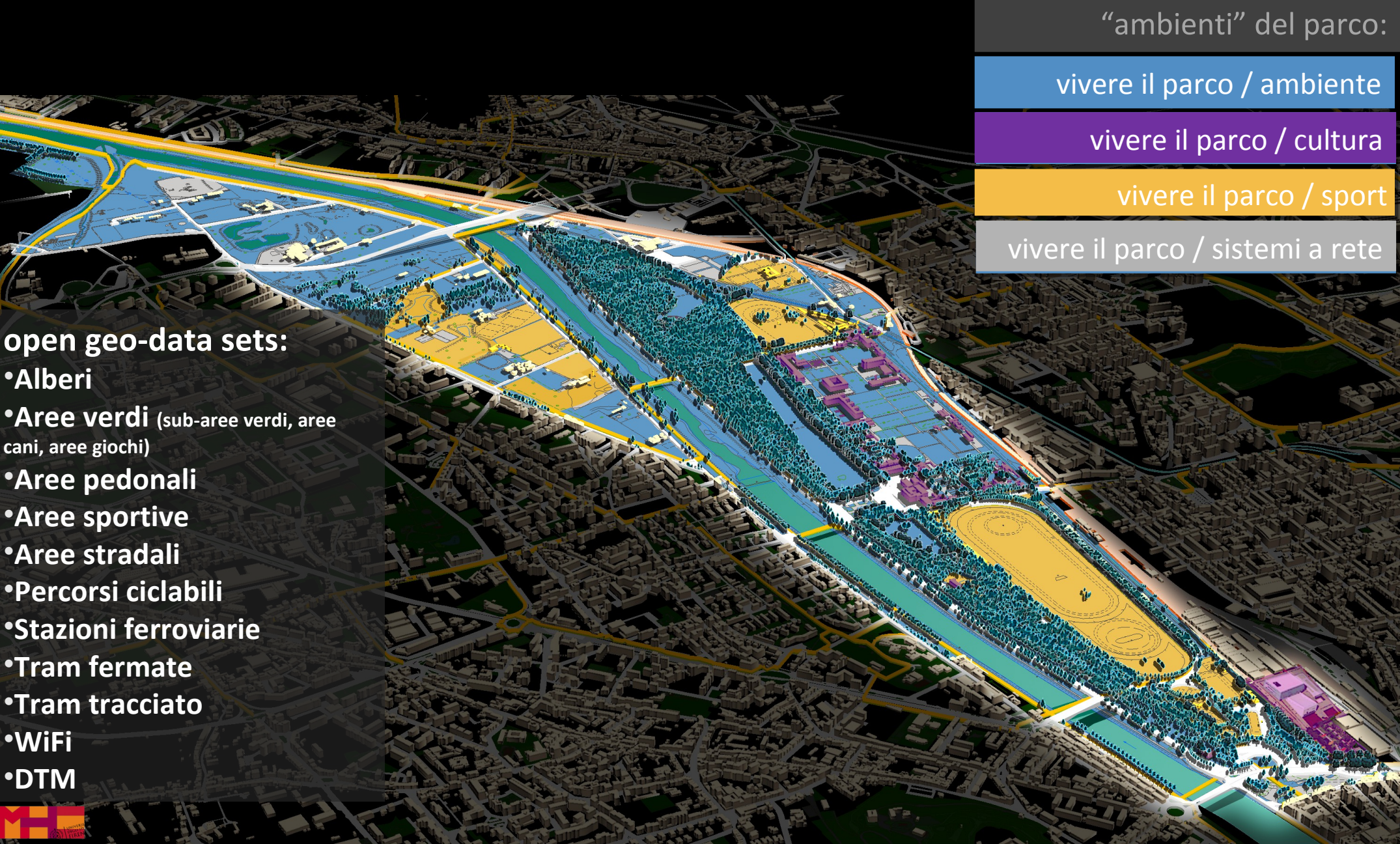
-  parcheggi
-  piste ciclabili
-  punti di accesso ztl
-  tramvia linea 1
-  tramvia di progetto
-  sistema ferroviario metropolitano
-  stazioni ferroviarie esistenti
-  stazioni ferroviarie di progetto





open geo-data sets:

- Alberi
- Aree verdi (sub-aree verdi, aree cani, aree giochi)
- Aree pedonali
- Aree sportive
- Aree stradali
- Percorsi ciclabili
- Stazioni ferroviarie
- Tram fermate
- Tram tracciato
- WiFi
- DTM



“ambienti” del parco:

vivere il parco / ambiente

vivere il parco / cultura

vivere il parco / sport

vivere il parco / sistemi a rete

open geo-data sets:

- Alberi
- Aree verdi (sub-aree verdi, aree cani, aree giochi)
- Aree pedonali
- Aree sportive
- Aree stradali
- Percorsi ciclabili
- Stazioni ferroviarie
- Tram fermate
- Tram tracciato
- WiFi
- DTM

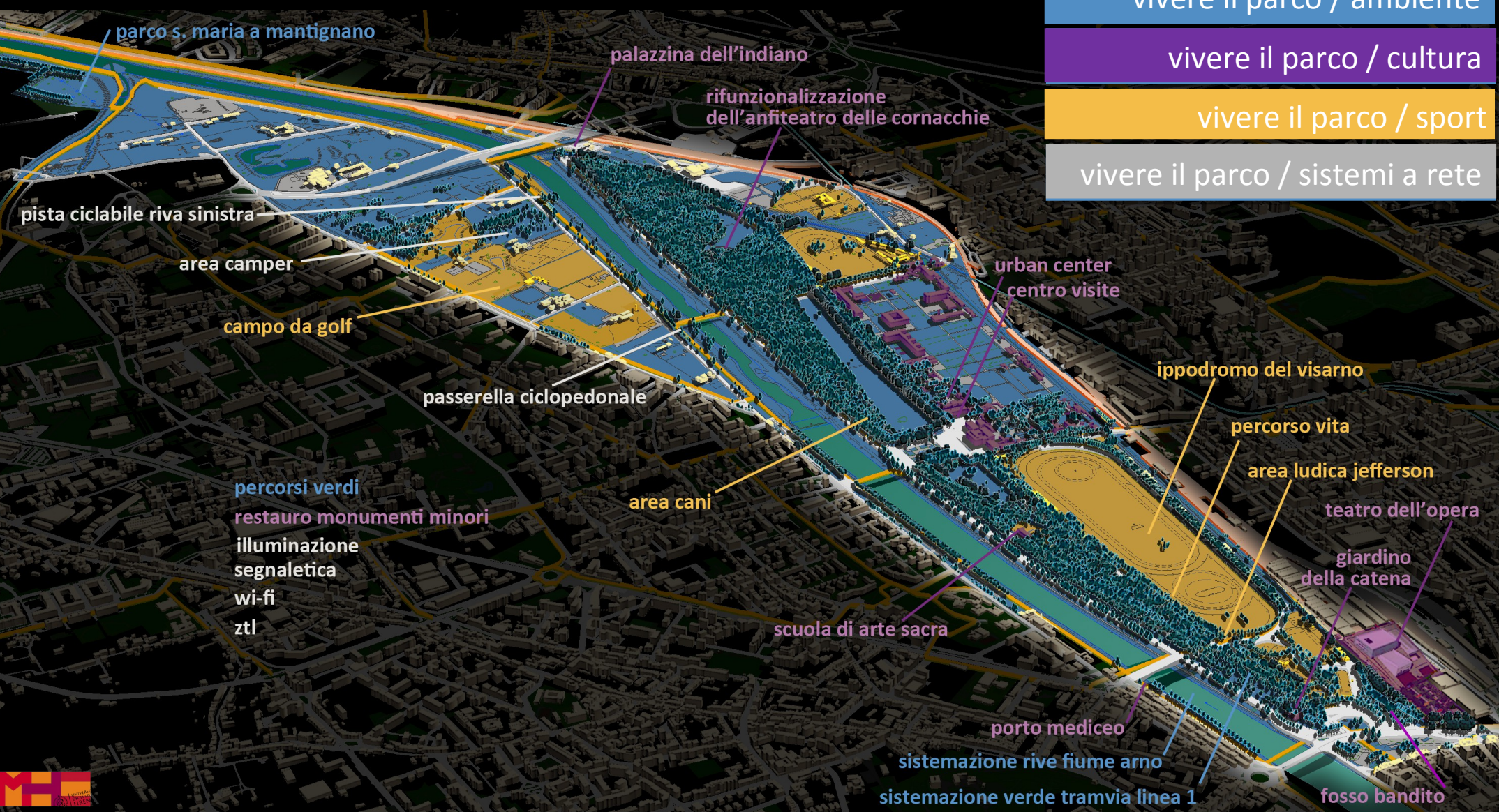
“ambienti” del parco:

vivere il parco / ambiente

vivere il parco / cultura

vivere il parco / sport

vivere il parco / sistemi a rete



“ambienti” del parco:

vivere il parco / ambiente

vivere il parco / ambiente

sistemazione sponde dell'Arno [a]
sistemazione verde tramvia linea 1
[b]
parco S. Maria a Mantignano [c]
percorsi verdi
gestione del verde

vivere il parco / cultura

vivere il parco / cultura

Teatro Opera [a]
Porto Mediceo [b]
Giardino della Catena [c]
Fosso Bandito [d]
Scuola Arte Sacra Pavoniere [e]
Centro Visite [f]
Urban Center [g]
Anfiteatro delle Cornacchie [h]
Palazzina dell'Indiano [i]
Monumenti Minori

vivere il parco / sport

vivere il parco / sport

area ludica Jefferson [a]
percorso vita [b]
area cani [c]
ippodromo del Visarno [d]
campo da golf [e]

vivere il parco / sistemi a rete

vivere il parco / sistemi a rete

passerella sull'Arno [a]
area camper [b]
ciclopista riva sx [c]
wi-fi [d]
segnaletica
illuminazione

QuickReport db attività economiche 2010/2013 Camera di Commercio

Le attività commerciali risultanti nel 2013 dal database della camera di commercio sono circa **56.000**, di cui **4.774** ricadenti nelle aree di progetto

trend 2010-2013 Firenze: - 61.000 attività = - 52%

trend 2010-2013 aree progetto: - 4.334 attività = - 48%

Empty shops [presunti]

totale **Firenze**: circa **20.000**

$20000/76000 = 0,26 = \underline{\underline{26\%}}$ (more than 1 in 4)

aree di progetto: circa **3.558**

$3558/8332 = 0,42 = \underline{\underline{42\%}}$ (almost 1 in 2!!!)

Selected Project Areas and Preliminary Mapping of Vacant Spaces

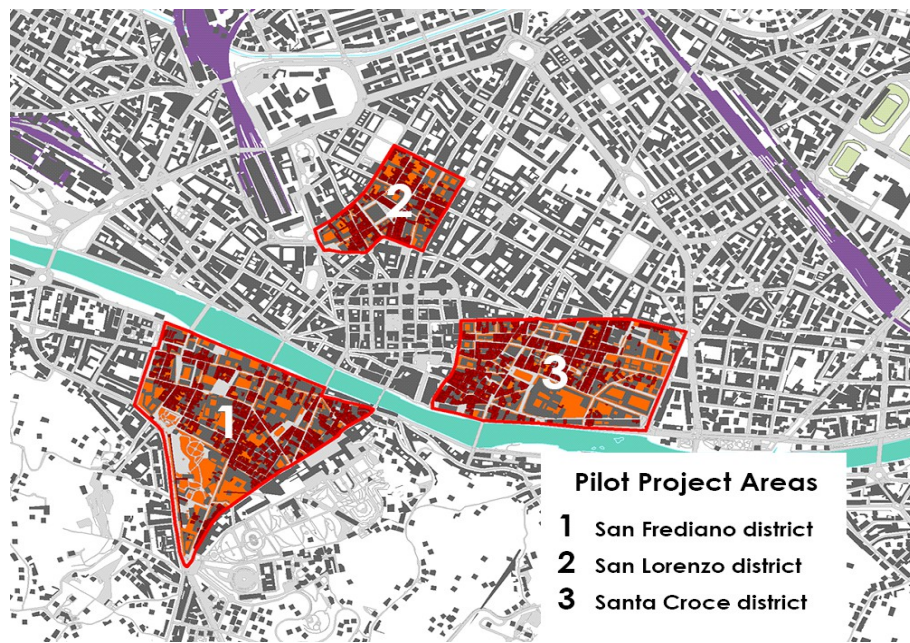


Fig 1. Selected Pilot project areas

Figure 1 highlights the selected project areas, part of the historical center, but around the overcrowded core center of the City. These are the areas traditionally devoted to the artisan workshop activities.

The mapping activity, to be integrated into the Brickstarter Firenze Platform, will develop and implement a detailed study activated since 2011 by the University of Florence (Fig. 2). The Department of Architecture has been working for three years at a very detailed door-to-door research project on the use of the ground floors of the City Center, using the most advanced techniques available. This research is an ideal baseline for the Bloomberg Project.

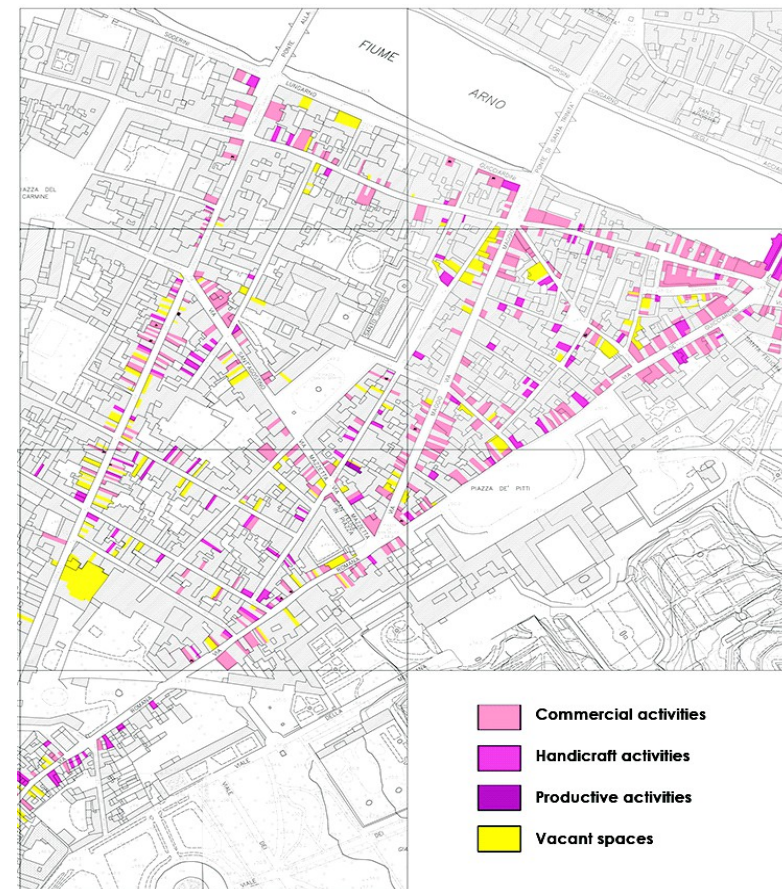


Fig 2. Land use map (sample of preliminary mapping of activities at the ground floor in a segment of the San Frediano and Santo Spirito District)

Piattaforma di mappatura web per la costruzione col

applicazione per processo di pianificazione urbanistica partecipativa: **SestriPartecipa.it**
mappa delle segnalazioni dei cittadini per il Piano Urbanistico Comunale di Sestri Levante

ESTRI PARTECIPA Segnala

HOME  PIANO URBANISTICO COMUNALE SESTRI PARTECIPA 

SESTRI PARTECIPA: LA VARIANTE AL PUC ▾ IL PERCORSO

FlorenceE Emotional map

Mappa

Questa è la mappa costruita con le segnalazioni degli utenti: consulta e condividi i luoghi interessanti. **Segnala tu stesso** al gruppo che redige il PUC i luoghi che ritieni più significativi. La tua segnalazione è arricchita con una breve descrizione e una foto o immagine illustrativa e **dopo esserti registrato** potrai esprimere la tua opinione sulle qualità del territorio di Sestri Levante.


FILTRA PER:  SEGNA LA



applicazione sperimentale di mappatura della percezione dei luoghi: **FlorenceE Emotionalmap.com**
misurare il non misurabile: la mappa sensoriale ed emozionale della città di Firenze

FlorenceE... x

www.florenceemotionalmap.com open data regic



FEEL YOUR PLACES

FEELmap:@: FlorenceE Emotional MAP

FlorenceE Emotionalmap.com

FlorenceE Emotional map è un progetto pilota in corso di realizzazione