



19 Ottobre 2012



European Collected Library of Artistic Performance

<http://www.eclap.eu>

Paolo Nesi, Pierfrancesco Bellini

TEL: +39-055-4796523, 567,

FAX: +39-055-4796363, +39-055-4796469

Email: nesi@dsi.unifi.it, www: <http://www.disit.dsi.unifi.it>

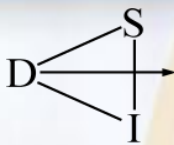
University of Florence, Department of Systems and Informatics, DSI

DISIT-Lab, Distributed Systems and Internet Technologies

Via S. Marta 3, 50139, Firenze, Italy

19 Ottobre 2012, Firenze, Italia





CENTRO TEATRO ATENEIO
CENTRO DI RICERCA SULLO SPETTACOLO



University of Glasgow | Department of History of Art



UNIVERSITY OF AMSTERDAM



SAPIENZA
UNIVERSITÀ DI ROMA



Fondazione RINASCIMENTO
digitale

nuove tecnologie per i beni culturali

FILMS FEMMES



Diputació Barcelona

Institut del Teatre

mae

Centre de Documentació i Museu de les Arts Escèniques



MUSEUM



DARIO FO E FRANCA RAME



arteia

maa
museum of archaeology & anthropology



Associazione Culturale Onlus
ICT Ad Duae Lauros
www.duaslauros.it - duaslauros@gmail.com

irtem

istituto di ricerca per il teatro musicale

Teatro Napoletano



FONDAZIONE FABBRICAEUROPA PER LE ARTI CONTEMPORANEE



INSTYTUT IM. JERZEGO GROTOWSKIEGO



országos színháztörténeti múzeum és intézet

digiLab mediateca delle scienze umanistiche

UNIVERSITY of DERBY



DIGITAL CULTURE



UNISA university of south africa

- Fornire servizi ad istituzioni ed industrie delle arti performative
- **Servizi di**
 - Gestione, adattamento, conversione multidevice
 - distribuzione multicanale, embedding
 - promozione di contenuti digitali
 - Promozione verso Europeana, molti motori di indicizzazione, moltissime social network
 - Gestione di utenti e loro coinvolgimento
 - Distribuzione per informazione, formazione ed intrattenimento
 - Supporto di eventi, coinvolgimento di utenti
 - Newsletter personalizzate sulla base delle preferenze degli utenti

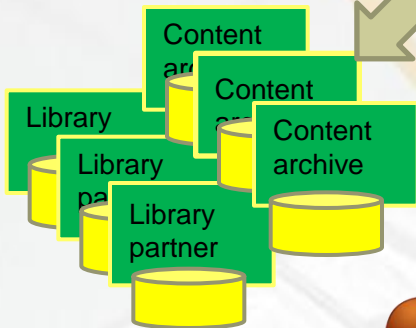
**Automated
Back office**



ANY content



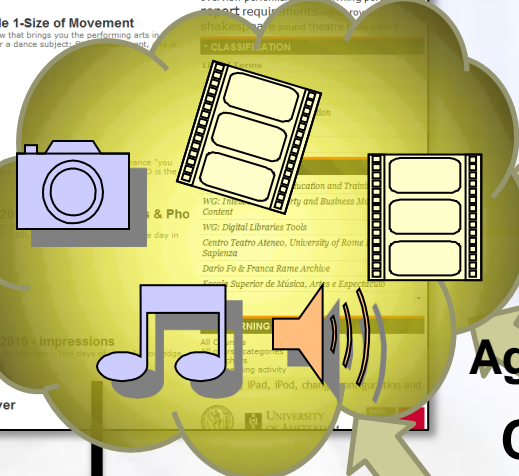
ANY content



**UGC, web page,
comments**



The screenshot shows the eclap website interface with a search bar, navigation menu, and a list of featured content items. Each item includes a title, a small image, and a rating. The website is titled 'eclap e-library for performing arts'.

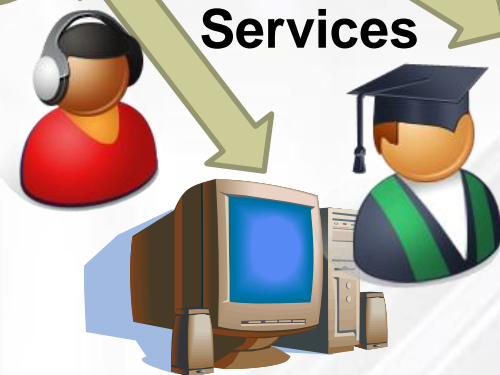


**-PC, MACOs, linux, ...
-iPhone, iPod,
Windows Mobile,**

Search/Query



**Agg. Content
Content
Services**



Metadata



User: Geographical Distribution

- 45 partner European plus, Chile, Russia, South Africa
- Descriptive metadata in 13 languages
- Interface in 21 languages
- Accessed from 148 Countries
- Mainly from: Italy, UK, Spain, US, NL, B, SI, Hu, Fr, Pl, Pt, Gr, D, Bz, Ind, Sw, Au, Rs, Ca, etc.

BEST PRACTICE NETWORK



Supporto di buona pratica:

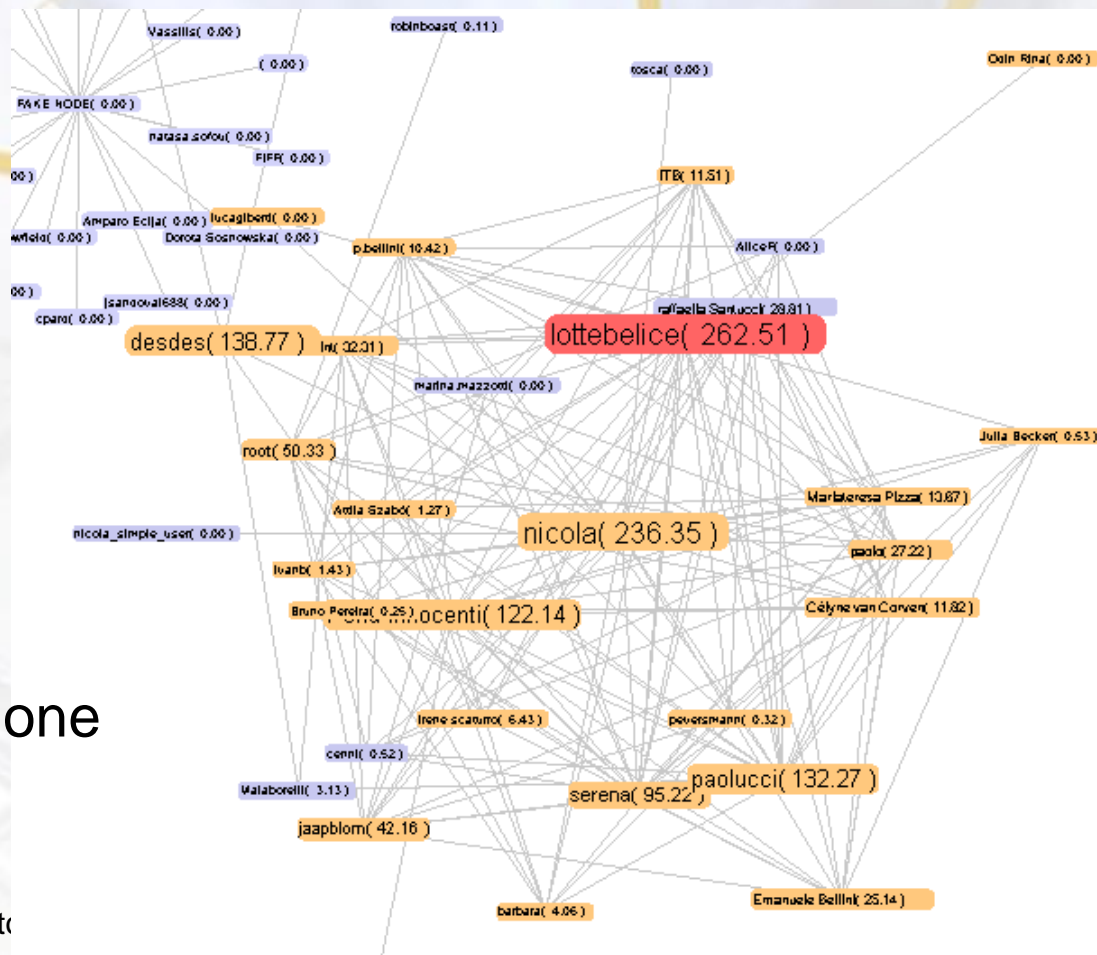
- Eventi di formazione ed informazione

Working Group per best practice reports su:

- Proprietà intellettuale, modelli di business
- Archivi e Biblioteche Digitali

35 gruppi di lavoro:

- Gruppi di distribuzione contenuti tematici
- Relazioni fra utenti
- Promozione, valorizzazione
- condivisione



Nobel Laureate Dario Fo for ECLAP

ECLAP 2011 Workshop



Per una Biblioteca Digitale
Europea dello Spettacolo



Connecting stages
www.eclap.eu

Opportunità, Vantaggi, Esperienze

15.00 Registrazione

16.00 SALUTI

Luigi Frati, Magnifico Rettore della Sapienza Università di Roma

APERTURA

Franco Piperno, Centro Teatro Ateneo, Sapienza Università di Roma

Valentina Valentini, ECLAP, Centro Teatro Ateneo, Sapienza Università di Roma

INTERVENTI

ECLAP: Opportunità e Vantaggi

Paolo Nesi, Coordinatore ECLAP, Università degli Studi di Firenze

L'ecosistema dei Working Groups in ECLAP

Raffaella Santucci, Coordinatrice delle Attività di Networking ECLAP,

Sapienza Università di Roma

Archivio CTRF in ECLAP: un esempio di memoria attiva

Mariateresa Pizzi, Compagnia Teatrale Fo - Rame

Pierfrancesco Bellini e Marco Serena, Università degli Studi di Firenze

VIDEO CTRF

Branzi ddi, Documentario *Da piccola archiviavo le carte dei mandarini*,

Compagnia Teatrale Fo - Rame

OSPITI D'ONORE

Dario Fo & Franca Rame,

Compagnia Teatrale Fo - Rame

giovedì 20 ottobre 2011, ore 15.00

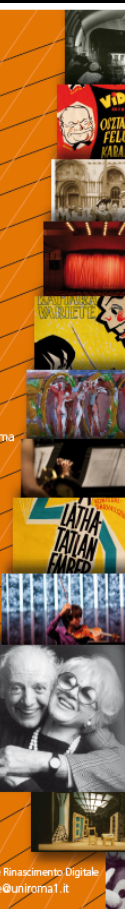
Aula Magna del Rettorato | Piazzale Aldo Moro 5, Roma

Ingresso libero fino ad esaurimento posti; è necessario iscriversi su www.eclap.eu/meeting

COORDINAMENTO SCIENTIFICO: **ECLAP** (info@eclap.eu)

Centro Teatro Ateneo Sapienza Università di Roma, Università degli Studi di Firenze, Fondazione Rinascimento Digitale

COORDINAMENTO ORGANIZZATIVO: **Cerimoniale T** (+39) 06 49910291-0385-0541 cerimoniale@uniroma1.it



SAPIENZA
UNIVERSITÀ DI ROMA



ICTPSP



TELLA con FONDATORI

Divisione Servizi Spettacolo del MIBAC



ECLAP 2012 Conference



- **Aggrega e gestisce contenuti**
 - Qualsiasi tipo di contenuto digitale
 - Indicizzazione completa del contenuto in 13 lingue
 - strumenti di aggregazione e collaborazione
 - Su qualsiasi sistema fisso e mobile
 - Playlist, collection, corsi, relazioni ed annotazioni
 - Commenti, voti, discussioni, ...
 - Crea in automatico contenuti per sistemi fissi e mobili
 - Descrizione dei gruppi

I contenuti: 300.000 item

- Dario Fo e Franca Rame (<>35000)
- Carmelo Bene (<>3000)
- Toni Servillo (<>750)
- Paolo Rossi (<>700)
- Vittorio Gassman (<>500)
- Jerzy Grotowski (<>500)
- Molti Altri:
 - Eduardo De Filippo
 - Burmann, Sigfrid
 - Ismeretlen
 - Donald Coope
- Rappresentazioni, e prove
- Lezioni in Classe
- Bozzetti di scena, Scenografie
- Vita privata di artisti
- Partiture, braille
- Foto di scena, e di Teatri
- Coreografie
- Costumi
- Poster
- Libretti, Riviste
- Musiche, audio
- Balletti

Vittorio Gassman Macbeth nascosto/3



00:15 / 12:48 MD

RELOAD || ■ 1 ACTIONS

METADATA

Metadata languages


Title
 Vittorio Gassman Macbeth nascosto/3

Description
 Colore Videoregistrazione in tempo reale delle prove per la messinscena del Macbeth di Shakespeare tradotto, diretto e interpretato da Vittorio Gassman. E' probabilmente l'unica registrazione del metodo di lavoro di Gassman, dalla prima prova a tavolino fino alla prova generale in costume. La prima dello spettacolo, prevista per il 30 giugno a Firenze, Palazzo Pitti Maggio Musicale Fiorentino, non ha luogo, causa la rottura di due costole di Gassman durante le ultime prove. Debutta quindi a Verona, al teatro romano, il 14 luglio 1983. "Vittorio Gassman - Macbeth: attore e regista", a cura di Valentina Valentini.

- Technical* ◀
- Classification* ◀
- IPR information* ◀
- Performing arts metadata* ◀
- Location* ◀

ACTIONS

All tags:
None

Login or register to tag items
Average:
 ☆☆☆☆☆
 Your rating: None



- Recommend
- Add to Playlist
- View for PC
- View MPEG21 for PDA Windows Mobile 6.5
- View MPEG21 for PC
- View QR code for this content

RELATED OBJECTS BY TEXT


 Vittorio Gassman
Macbeth nascosto/4


 Vittorio Gassman
Macbeth nascosto/2


 Vittorio Gassman
Macbeth nascosto/5


 Vittorio Gassman
Macbeth nascosto/1


 Vittorio Gassman
prova Macbeth/1

MORE

POPULAR IN THE PERIOD (1-10 of 387 in 2276 ms)



C. Bene, E. De Filippo: Incontro con gli studenti/1
 Colore Stereo Videoregistrazione in tempo reale dell'incontro-dibattito con Carmelo

CONTENT

Tipi di Contenuti

- **Contenuti informativi, come:**
 - Video, audio, immagini, documenti
 - 3D, animazioni, Braille
 - Slide, Video-Slide, corsi
 - eBook, ePub, Mpeg21, intelligenti
- **Contenuti Aggregati:**
 - PlayList, Collezioni
 - Annotazioni, Sincronizzazioni
- **Contenuti di supporto:**
 - Blog, WebPage, Eventi, commenti, forum, voti, messages, ...

comments

rating

relationships

technical

Dynamic

recommend

.....



ACTIONS



ACTIONS

Performing Arts Quiz

Results
Correct:0
Wrong:0

Question 1

In dance, the term *form* most commonly refers to the:

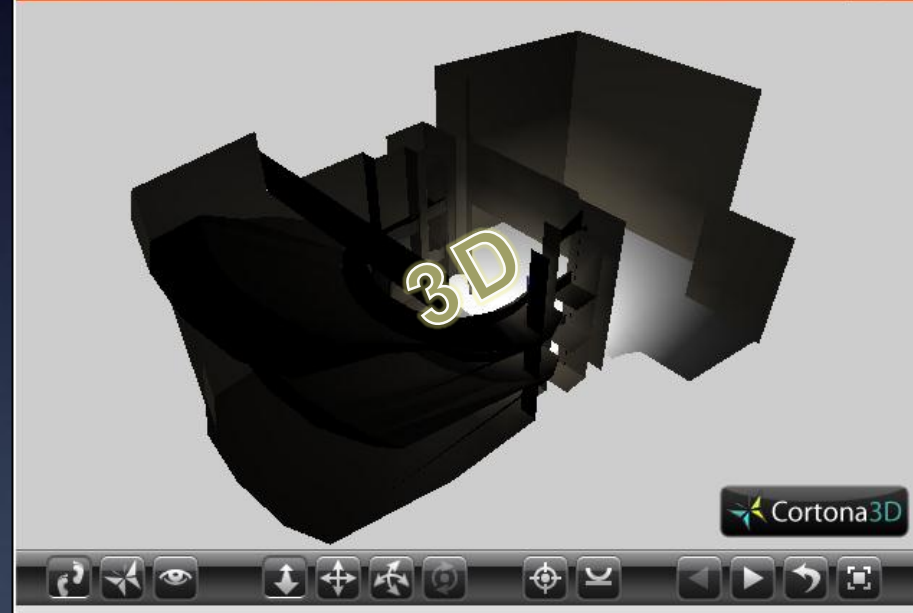
- A. relationship between dancers and space in a work.
- B. theme on which a work is based.
- C. rhythmic pattern to which a work is set.
- D. structural organization of a work.

Click on the correct answer:

A B C D

This is just an example...

ACTIONS



Play using Cortona 3D Player

LOCATION MAP



Federal Republic of Germany

(1-10 of 26 in 4163 ms)



Tutta casa, letto e chiesa -1977, Monologhi satirici sull...

Manifesto dello spettacolo "Tutta casa, letto e chiesa" Nur Kinder, Küche, Kirche

1 Hits Rating ★★★★★

Actions



Disegni, bozzetti e dipinti non collegati a opere particol...

Dario Fo: serie di disegni raffiguranti le sorelle Monteros, note ballerine di flamenco. Le sorelle Monteros.

1 Hits Rating ★★★★★

Actions



rejestracja akcji Miasta Równoległe/ Ciudades Paralela...

rejestracja akcji Miasta Równoległe/ Ciudades Paralelas/ Parallele Staedte. Edycja: Berlin. Koncepcja projektu: Lola Arias / Stefan Kaegi. Opis projektu: ...

1 Hits Rating ★★★★★

Actions



Estero - Documenti vari e corrispondenza relativa a Pa...

Dario Fo e Franca Rame incontrano il pubblico del teatro tedesco Berliner Ensemble in una conversazione con il regista Peymann Claus.

1 Hits Rating ★★★★★

Actions

CONTENT

- Featured
- Popular
- Popular in the period
- Last Posted
- Top Rated
- Location
- Upload new content

ORGANIZE PERSONAL COLLECTION

ROOT

KEYWORD CLOUD

QUERY CLOUD

CLASSIFICATION

GROUPS

POTENTIAL COLLEAGUES

boloska

stefania bolognesi, Female
ITALY

Add to your colleagues Details

Alessandra

Alessandra MARFOGLIA, Female, 38
ITALY

Add to your colleagues Details

carolinamadriz

Ana Carolina Madriz Zuniga
COSTA RICA

Add to your colleagues Details

@borja

Carol Borja, 33
MEXICO, Michoacán

Add to your colleagues Details

Valentina Valentini

Valentina Valentini, Female
ITALY

Add to your colleagues Details

1 2 3 4 5 6 7 8 9 next > last >

STATISTICS ON YOUR ACTIVITIES

STATISTICS ON YOUR GROUPS

STATISTICS ON DOWNLOADS

STATISTICS ON QUERIES

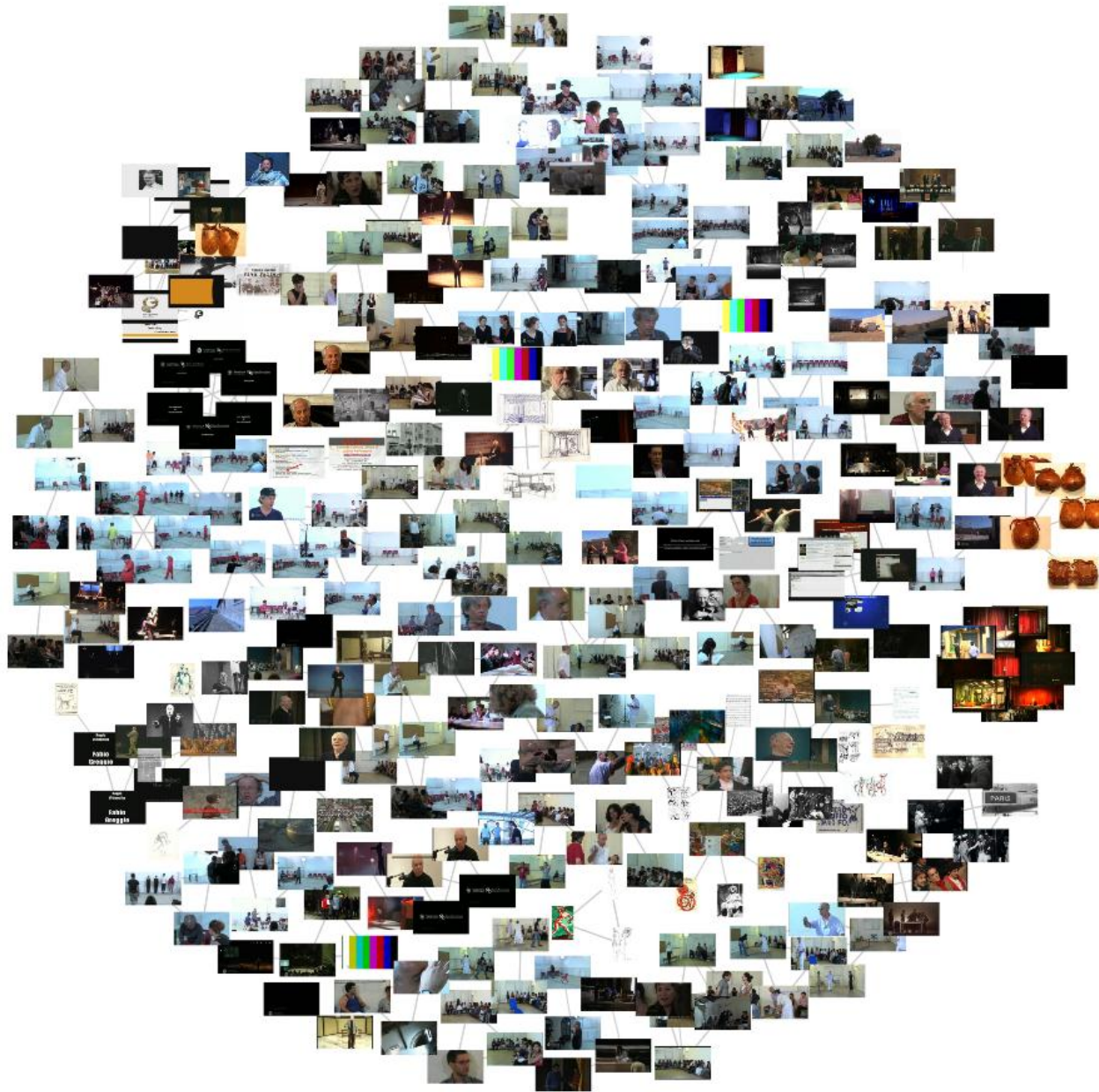
BACK

La resurrezione di Lazzaro da "Mistero Buffo"



MyStoryPlayer

La rete delle relazioni fra media



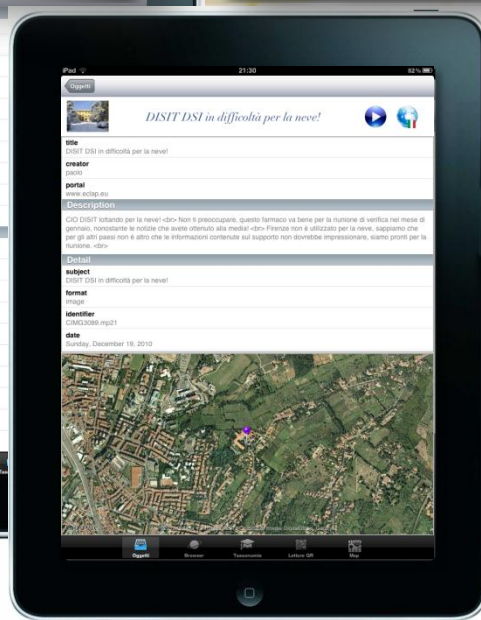
Content Organizer on mobiles

Local:

- Content collection
- Search/query
- Navigations.. taxonomy
- Suggestions



Available on the App Store



Come partecipare ad ECLAP

- **Registrazione per i privati è Libera e gratuita**
 - Caricamento dei contenuti in modo verificato
 - Partecipazione personale al lavoro dei gruppi
- **Affiliazione (accordo di..) gratuita**
 - Inserimento nella lista dei partner
 - Gestione di un Gruppo e gestione di pagine web del gruppo, del forum, etc.
 - Caricamento fino a 1000 contenuti
 - Caricamento su Europeana fino a 1000 contenuti
- **Networking (accordo di..) gratuita**
 - Una pagina di descrizione dell'ente/azienda
 - Partecipazione al lavoro dei gruppi in modo istituzionale

Come saperne di Piu' ?

- Portale: <http://www.eclap.eu>
 - Nel menu vi sono molte pagine di help
- Video e slide con tutorial
 - Anche questo tutorial sara' presente nei prossimi giorni su questa pagina
 - <http://www.eclap.eu/drupal/?q=node/95266>
- Terms of Use:
 - <http://www.eclap.eu/drupal/?q=node/3730>
- Per affliarsi
 - <http://www.eclap.eu/drupal/?q=node/3733>

Thank You!



■ **Prof. Paolo Nesi, Ph.D.**

*DISIT-DSI, Dipartimento di sistemi e informatica
Distributed Systems and Internet Technology Lab
Università degli Studi di Firenze*

Via S. Marta 3, 50139 Firenze, Italia

Email: nesi@dsi.unifi.it

Tel: 0039-055-4796532

Cell: 0039-335-5668674

Skype: paolonesi

THIS DOCUMENT ON ECLAP

