

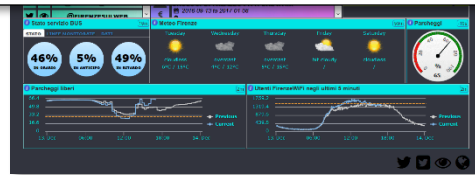


Tecnologie big data e di intelligenza artificiale a servizio della città

Servizi agli Utenti



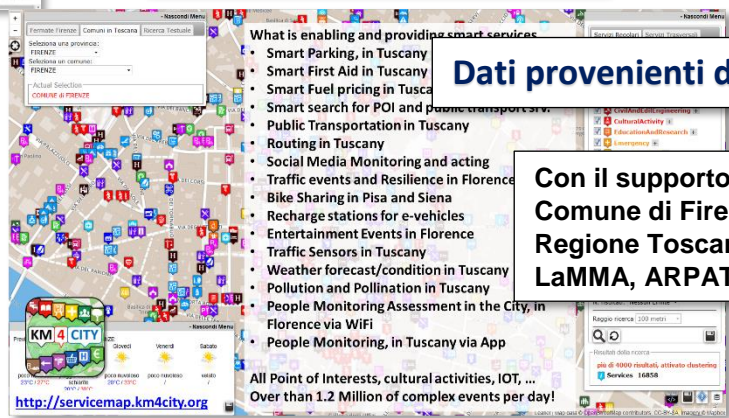
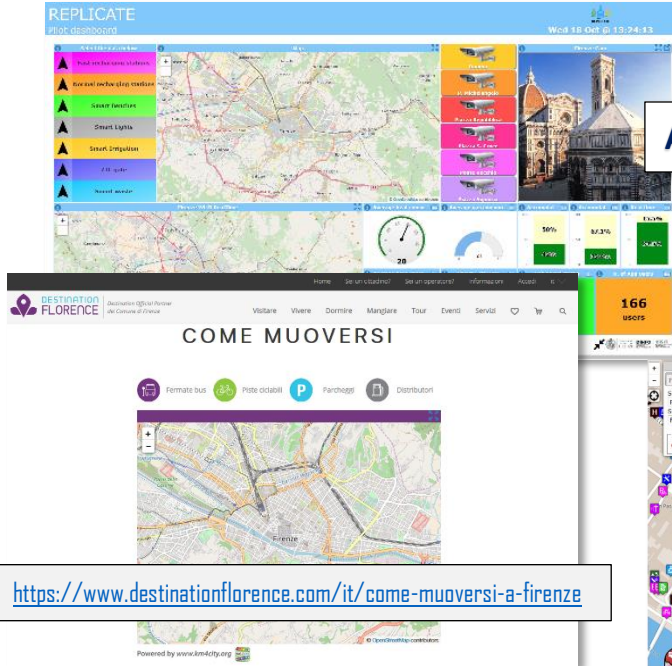
Analisi dei servizi al pubblico e della Smart City



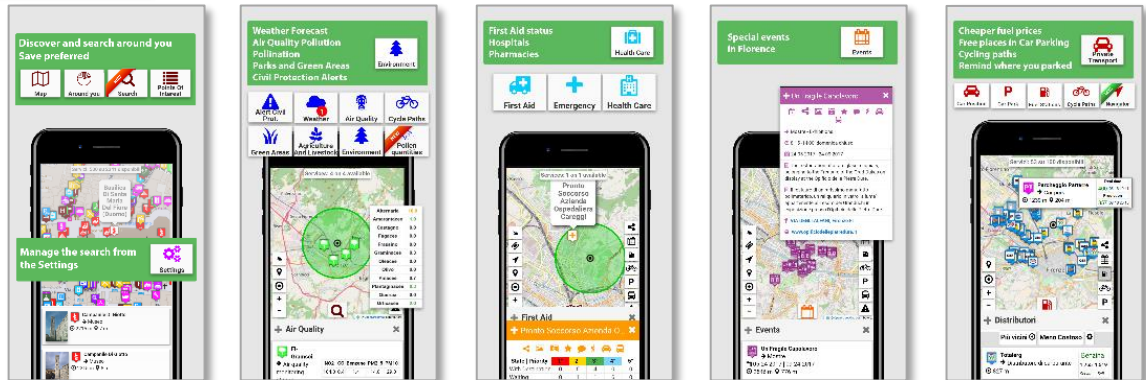
Dati provenienti da...

- Smart Parking, in Tuscany
- Smart First Aid in Tuscany
- Smart Fuel pricing in Tuscany
- Smart search for POI and public transportation
- Public Transportation in Tuscany
- Routing in Tuscany
- Social Media Monitoring and acting
- Traffic events and Resilience in Florence
- Bike Sharing in Pisa and Siena
- Recharge stations for e-vehicles
- Entertainment Events in Florence
- Traffic Sensors in Tuscany
- Weather forecast/condition in Tuscany
- Pollution and Pollination in Tuscany
- People Monitoring Assessment in the City, in Florence via WiFi
- People Monitoring, in Tuscany via App

Con il supporto di:
Comune di Firenze,
Regione Toscana,
LaMMA, ARPAT



Mobile App e Web



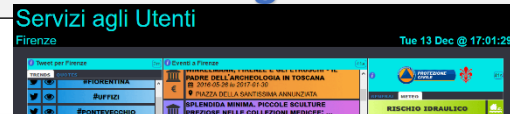
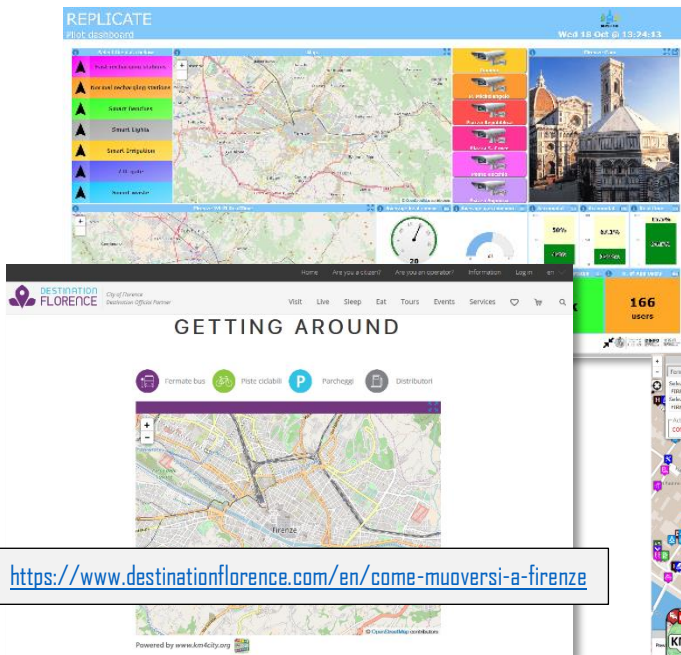
Km4City (<http://www.km4city.org>) è una piattaforma Smart City Open Source adottata a livello internazionale, sviluppata da DISIT Lab dell'Università degli Studi di Firenze. Km4City aggrega dati statici e dinamici di regioni e città, aggiornati in tempo reale, che consentono l'erogazione di servizi smart al turista, al cittadino, al pendolare, come: assistenza automatizzata, suggerimenti e raccomandazioni, mobilità e trasporti, salute, benessere, ambiente, cultura, ecc. Km4City fornisce strumenti di analisi e controllo per flussi veicolari e di persone, sui punti di interesse, e su come la città e i suoi servizi sono utilizzati. Dati e risultati sono visualizzati su pannelli di controllo ad uso del decisore, degli operatori e del turista, che possono essere utilizzati per applicazioni di monitoraggio e analisi in vari contesti, ma anche solo per informare.

DISIT Lab collabora con Firenze Convention & Visitors Bureau (FCVB) nel contesto di Destination Florence con competenze e strumenti per migliorare l'esperienza in città, supportare con dati l'implementazione di strategie di marketing e di promozione per il turista. Un primo esempio, l'integrazione di servizi Km4City in pagine web di Destination Florence.

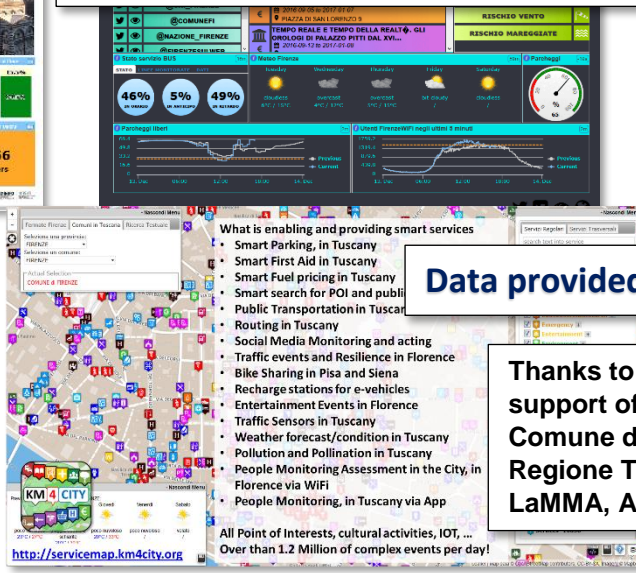
Nel prossimo periodo, sarà rilasciato uno strumento di assistenza virtuale che, attraverso l'interpretazione di domande poste dall'utente in linguaggio naturale, fornirà risposte contestualizzate sui servizi ed eventi disponibili in città, e un'App informativa e di assistenza integrata sul territorio sulla base di quella attualmente accessibile sugli store e nota come "Firenze dove cosa".

I dati attuali di Km4City provenienti da varie sorgenti, saranno arricchiti con quelli di Firenze Convention & Visitors Bureau. UNIFI-DISIT (<http://www.disit.org>) è un laboratorio e gruppo di ricerca dell'Università degli Studi di Firenze, Dipartimento di Ingegneria dell'Informazione (DINFO), molto attivo in area smart city, big data e intelligenza artificiale, registrato nel catalogo della Regione Toscana, e presente in vari progetti internazionali.

Big data and artificial intelligence technologies for the city



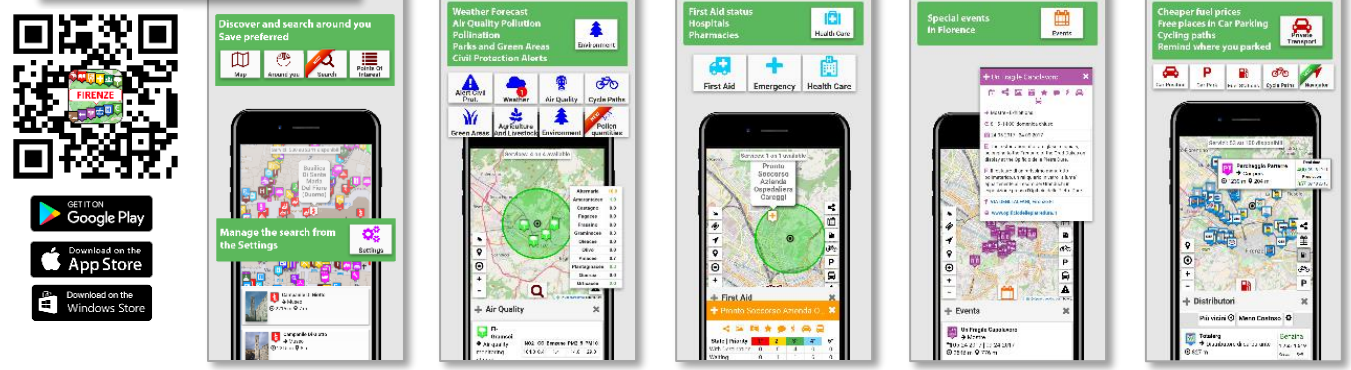
Analysis of public services and Smart City



Data provided by...

Thanks to the support of:
Comune di Firenze,
Regione Toscana,
LaMMA, ARPAT

Mobile Web Apps



Km4City (<http://www.km4city.org>) is an Open Source Smart City platform adopted at international level, developed by DISIT Lab of the University of Florence, aggregating static and dynamic data of regions and cities, with updated in real time, and enabling the creation of smart services to citizens and tourists, like: automated assistance, suggestions and recommendations for tourism, mobility and transport, health, well-being, environment, culture, etc. Km4City provides tools for the analysis and control of people and street flows, Points of Interest, and about how the city services are used by city users. Data and results are visualized on control panels for decision makers, operators, and tourists, and can be used for monitoring and analysis applications in different contexts, and/or just for information and promotion.

DISIT Lab collaborates with Firenze Convention & Visitors Bureau (FCVB) in Destination Florence with its competencies and tools to enhance the users' experience in the city, and support the implementation of marketing and promotional strategies for tourism. A first example, the integration of Km4City services in the Web pages of Destination Florence. In the next, a Personal Assistant virtual tool will be deployed supporting and answering questions posed by the users in natural language; it will provide contextualized responses to the services and events available in the city. Also, an informative and integrated assistance App will be realized, based on the already available "Firenze dove cosa.. Km4City" App, see above. The data available in Km4City and provided by different sources, will be enriched with those of Firenze Convention & Visitors Bureau.

DISIT lab and research group (<http://www.disit.org>) of the University of Florence, Department of Information Engineering, is very active in the smart city, big data and artificial intelligence areas. DISIT is registered in the Tuscany Region Applied Research Laboratories and Technological Demonstrators catalogue, and participates to many international projects.