



Costruzione carta proprietà pubblica

- Selezione dei soggetti del diritto di forma giuridica
- Estrazione dei 28.000 intestatari di forma giuridica
- Individuazione di 278 intestatari giuridici pubblici e classificazione in funzione di ogni ente
- Individuazione di 68 intestatari giuridici di aziende partecipate
- Individuazione di 832 intestatari giuridici di ordine religioso

DENOMINAZIONE
E.N.E.L. - ENTE NAZIONALE PER L'ENERGIA ELETTRICA
CASSA PER LE PENSIONI DEGLI ENTI LOCALI CON SEDE IN ROMA
CENTRO TRAUMATOLOGICO OSPEDALIERO CON SEDE IN FIRENZE
E.N.E.L.
ATAF SPA
COLLEGIO DEGLI INFERMIERI PROFESSIONALI ASSISTENTI SANITARI VIGILATRICI D'INFANZIA
COLLEGIO PROVINCIALE I.P.A.S.V.I. DELLA PROVINCIA DI FIRENZE
ENEL ENTE NAZIONALE PER L'ENERGIA ELETTRICA
ENEL ENTE NAZIONALE PER L'ENERGIA ELETTRICA
ENTE NAZIONALE PROTEZIONE ANIMALI SEZIONE PROVINCIALE DI FIRENZE
COMUNE DI FIRENZE
ENTE NAZIONALE PER L'ENERGIA ELETTRICA SPA
A.T.A.F. - AZIENDA TRASPORTI AREA FIORENTINA
COMUNE
COMUNE DI BAGNO A RIPOLI
COMUNE DI BENI URBANI
INA S.P.A.
COMUNE DI FIRENZE
COMUNE DI FAENZA
COMUNE DI FI
ISTITUTO NAZIONALE DELLE ASSICURAZIONI
COMUNE DI FIRENZE



DENOMINAZIONE	CLASSE
E.N.E.L. - ENTE NAZIONALE PER L'ENERGIA ELETTRICA	12
CASSA PER LE PENSIONI DEGLI ENTI LOCALI CON SEDE IN ROMA	9
CENTRO TRAUMATOLOGICO OSPEDALIERO CON SEDE IN FIRENZE	6
E.N.E.L.	12
ATAF SPA	13
COLLEGIO DEGLI INFERMIERI PROFESSIONALI ASSISTENTI SANITARI VIGILATRICI D'INFANZIA	9
COLLEGIO PROVINCIALE I.P.A.S.V.I. DELLA PROVINCIA DI FIRENZE	4
ENEL ENTE NAZIONALE PER L'ENERGIA ELETTRICA	12
ENEL ENTE NAZIONALE PER L'ENERGIA ELETTRICA	12
ENTE NAZIONALE PROTEZIONE ANIMALI SEZIONE PROVINCIALE DI FIRENZE	12
COMUNE DI FIRENZE	1
COMUNE DI FIRENZE	1
ENTE NAZIONALE PER L'ENERGIA ELETTRICA SPA	12
A.T.A.F. - AZIENDA TRASPORTI AREA FIORENTINA	13
COMUNE	1
COMUNE DI BAGNO A RIPOLI	2
COMUNE DI BENI URBANI	11
INA S.P.A.	13
COMUNE DI FIRENZE	1
COMUNE DI FAENZA	2
COMUNE DI FI	1

CLASSE	CLASSIFICAZIONE
	PROPRIETÀ PUBBLICHE
1	COMUNE DI FIRENZE
2	ALTRI COMUNI
4	PROVINCIA DI FIRENZE
5	REGIONE TOSCANA
6	AZIENDA OSPEDALIERA
7	UNIVERSITÀ
8	FERROVIE DELLO STATO
9	PREVIDENZA E ASSISTENZA SOCIALE
10	DEMANIO RAMO DIFESA
11	DEMANIO ALTRI INTESATARI
	AZIENDE PARTECIPATE
12	ENEL
13	ALTRE AZIENDE PARTECIPATE
	ORDINI RELIGIOSI
14	ORDINI RELIGIOSI

Individuazione della geometria delle
particelle dei terreni pubblici

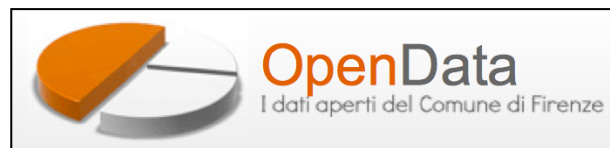


Individuazione delle geometrie dei
fabbricati pubblici



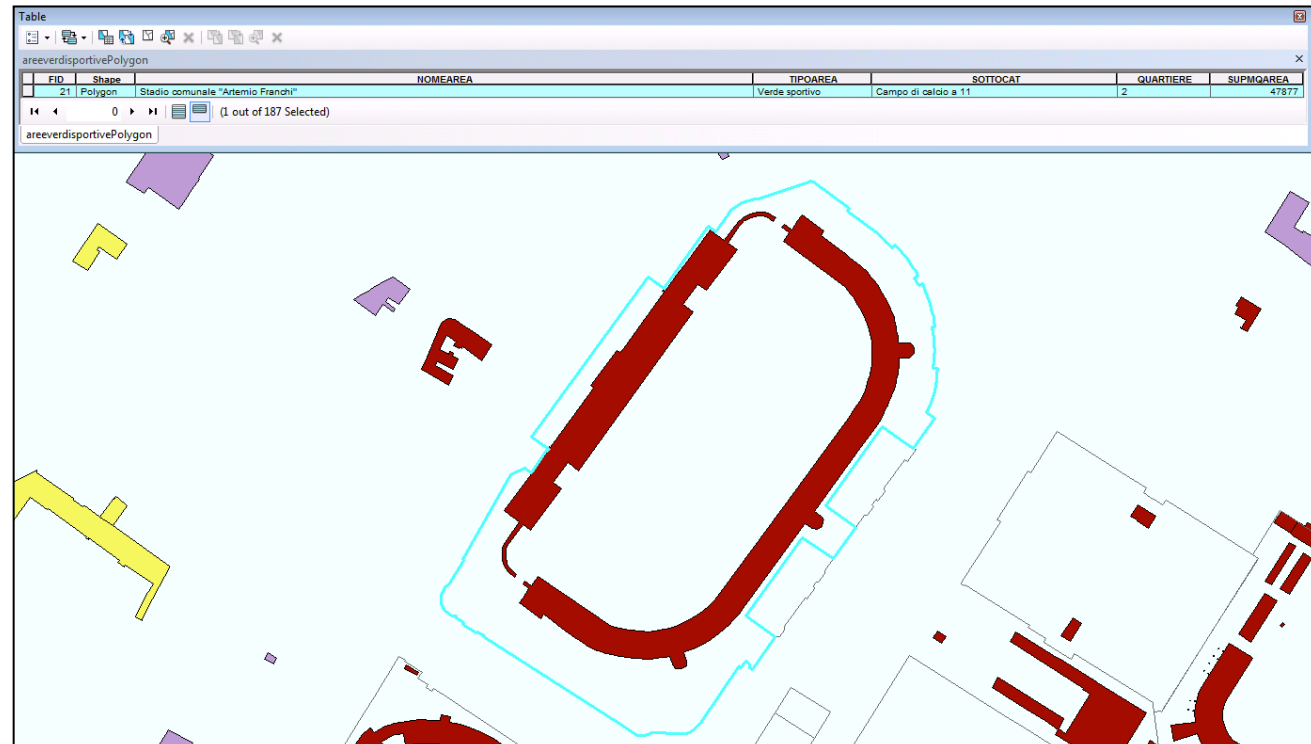
Una volta individuati fabbricati e terreni pubblici è iniziata la fase di
verifica

Attraverso il confronto con i dati Open rintracciabili sul geo-portale
Open Data del Comune di Firenze



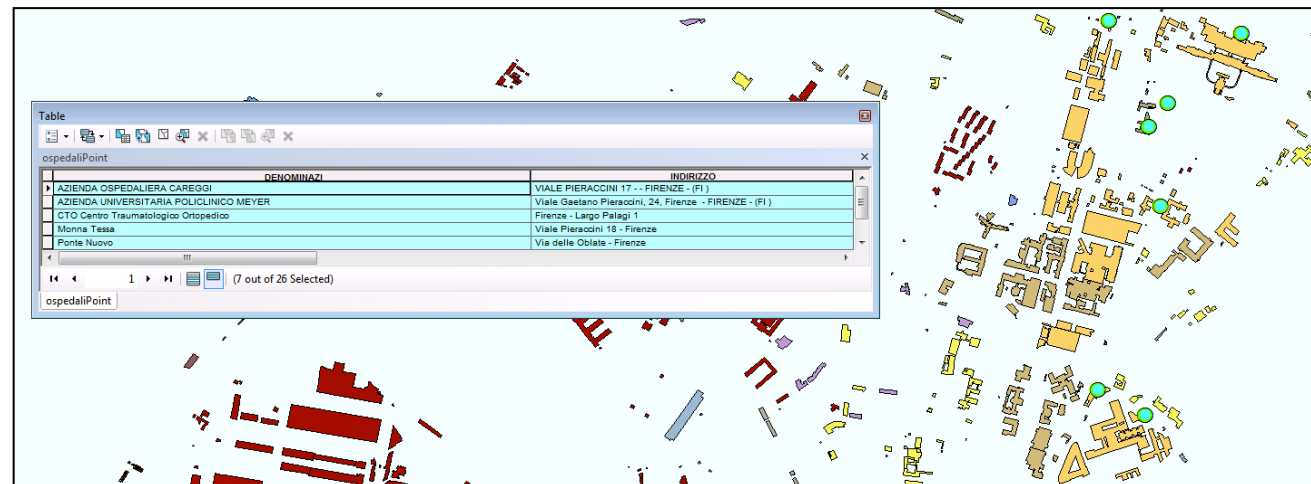
La verifica ha previsto la sovrapposizione e successivamente il confronto tra i dati prodotti e gli Shape File presenti sul geo-portale:

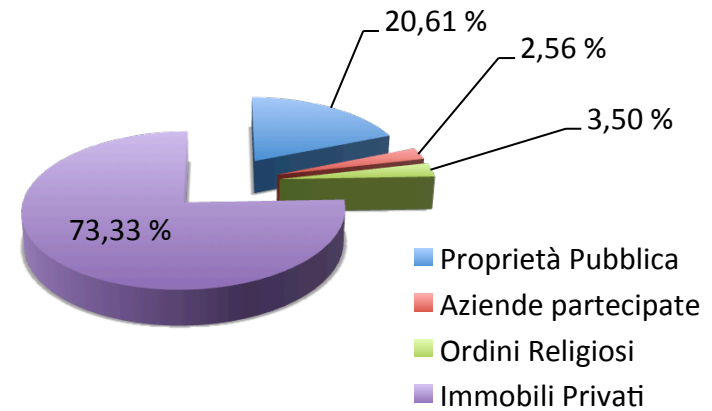
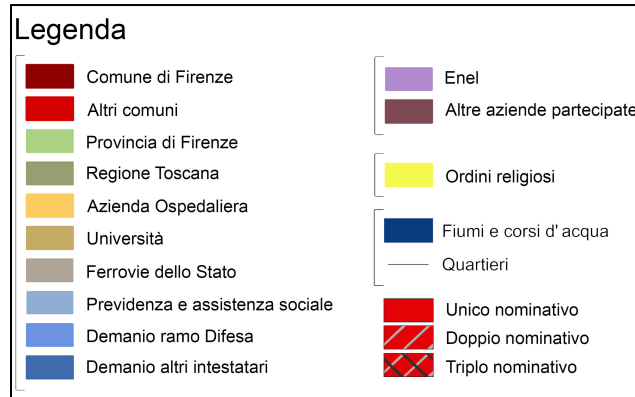
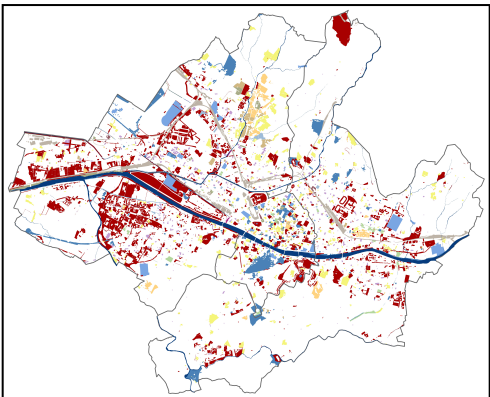
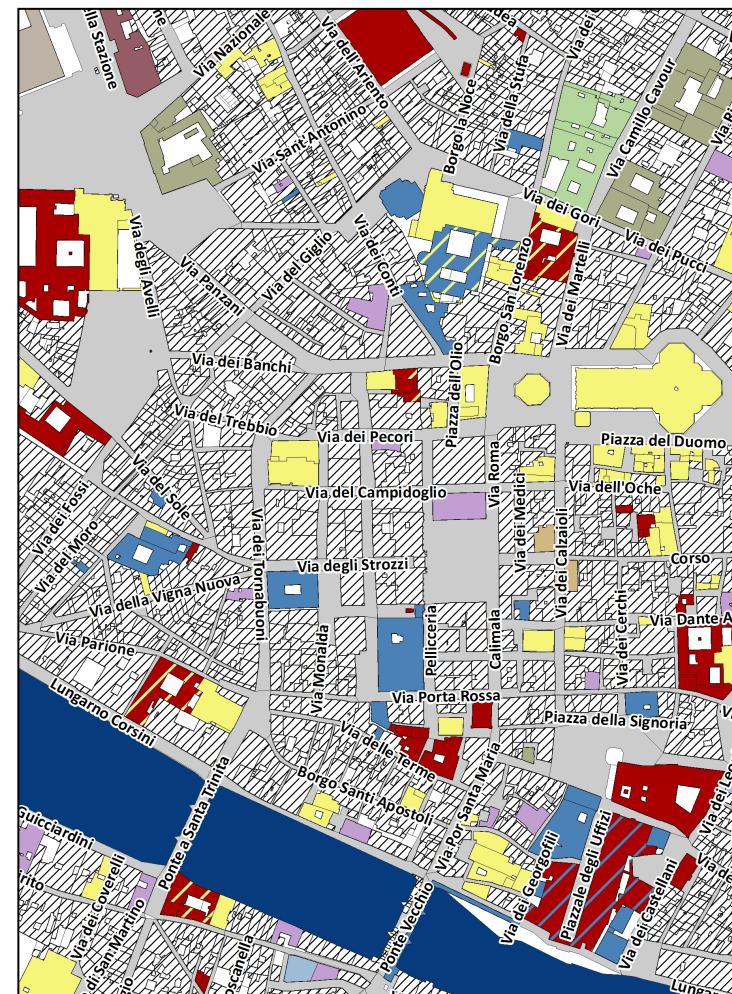
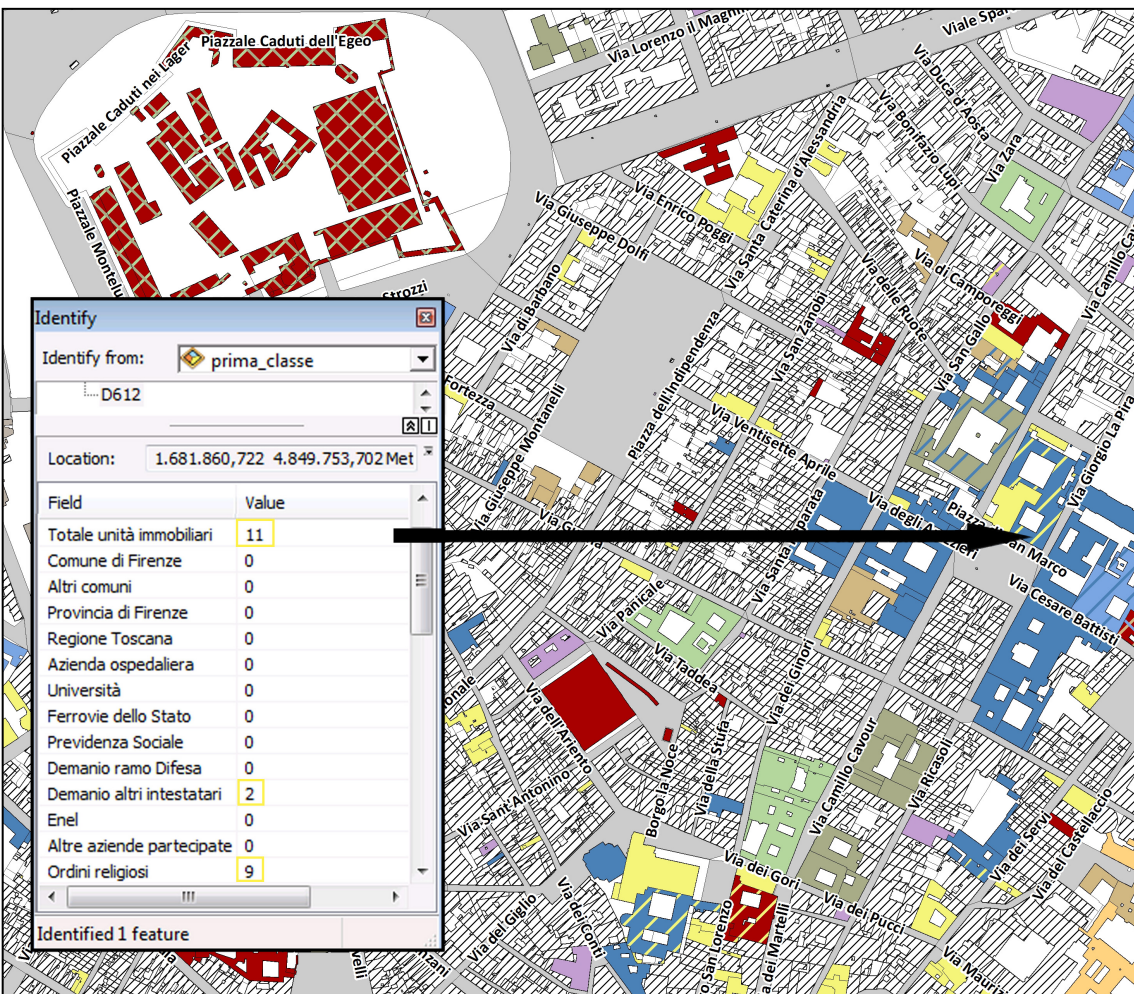
- Presidi ASL
- Stazioni FS
- Ospedali
- Aree verdi
- sportive
- Bagni pubblici



Legenda

- | | |
|---|---|
| ■ Comune di Firenze | ■ Enel |
| ■ Altri comuni | ■ Altre aziende partecipate |
| ■ Provincia di Firenze | ■ Ordini religiosi |
| ■ Regione Toscana | ■ Fiumi e corsi d'acqua |
| ■ Azienda Ospedaliera | ■ Quartieri |
| ■ Università | ● Ospedali (Open Data) |
| ■ Ferrovie dello Stato | ■ Attrezzature sportive (Open Data) |
| ■ Previdenza e assistenza sociale | |
| ■ Demanio ramo Difesa | |
| ■ Demanio altri intestatari | |





Conclusioni

- Utilizzo dei dati presenti sul geo-portale col fine di costruire e verificare progetti con dati aperti
- Necessità di possedere una Sistema Informativo Geografico pubblicabile sul WEB, costantemente aggiornato ed implementato che rappresenti la proprietà pubblica
- Lo sviluppo della nostra città oggi dipende dalla capacità di reinventare l'uso degli spazi mettendo a sistema interessi e opportunità di diversa natura

