



FIRENZE SOUND MAP

quando il suono diventa open data

international
open data day
italia 2015

ANTONELLA RADICCHI

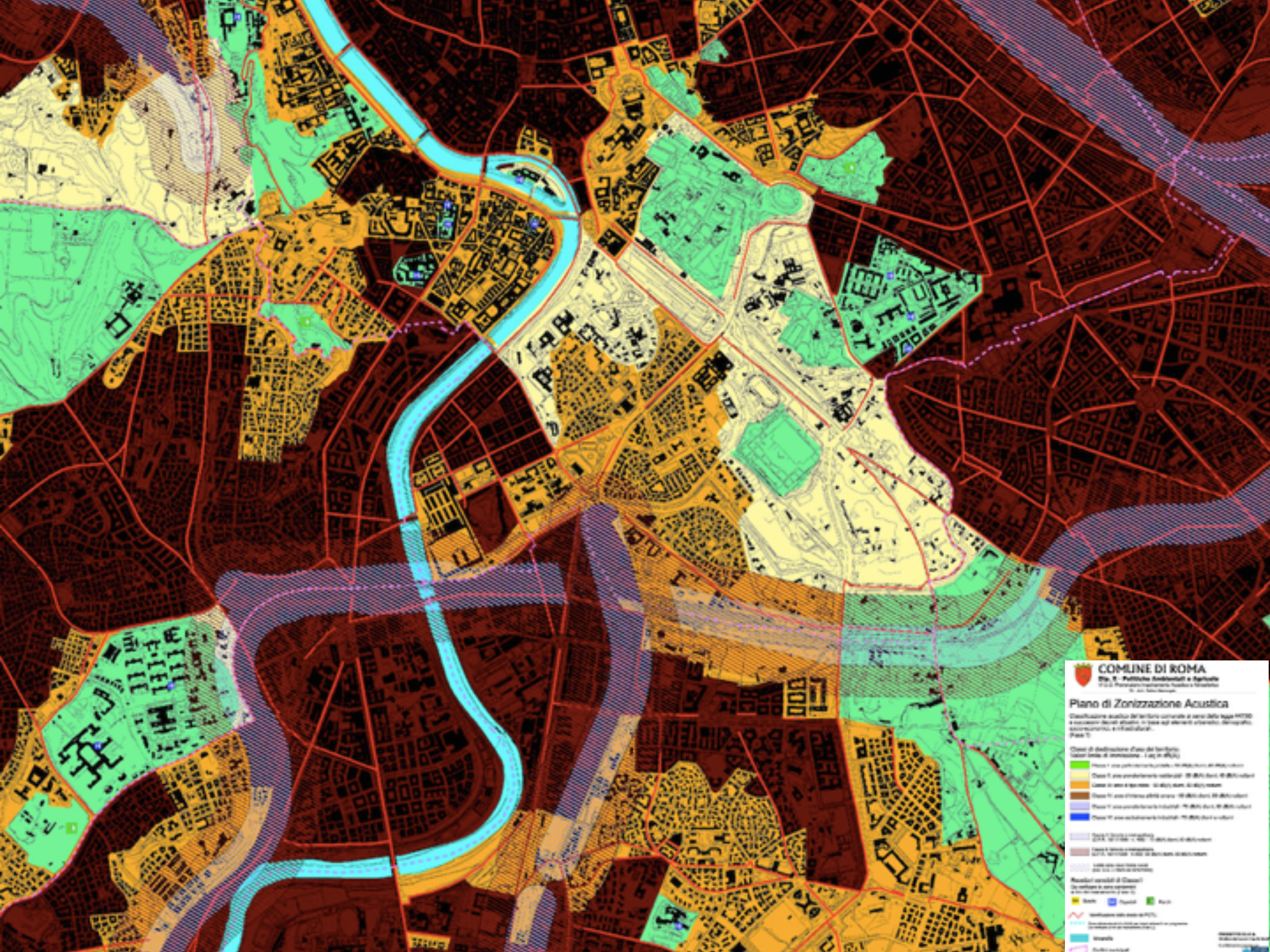
@firenzesoundmap

Antonella Radicchi

SULL'IMMAGINE SONORA DELLA CITTÀ

PREMIO RICERCA CITTÀ DI FIRENZE — 2011





Piano di Zonizzazione Acustica

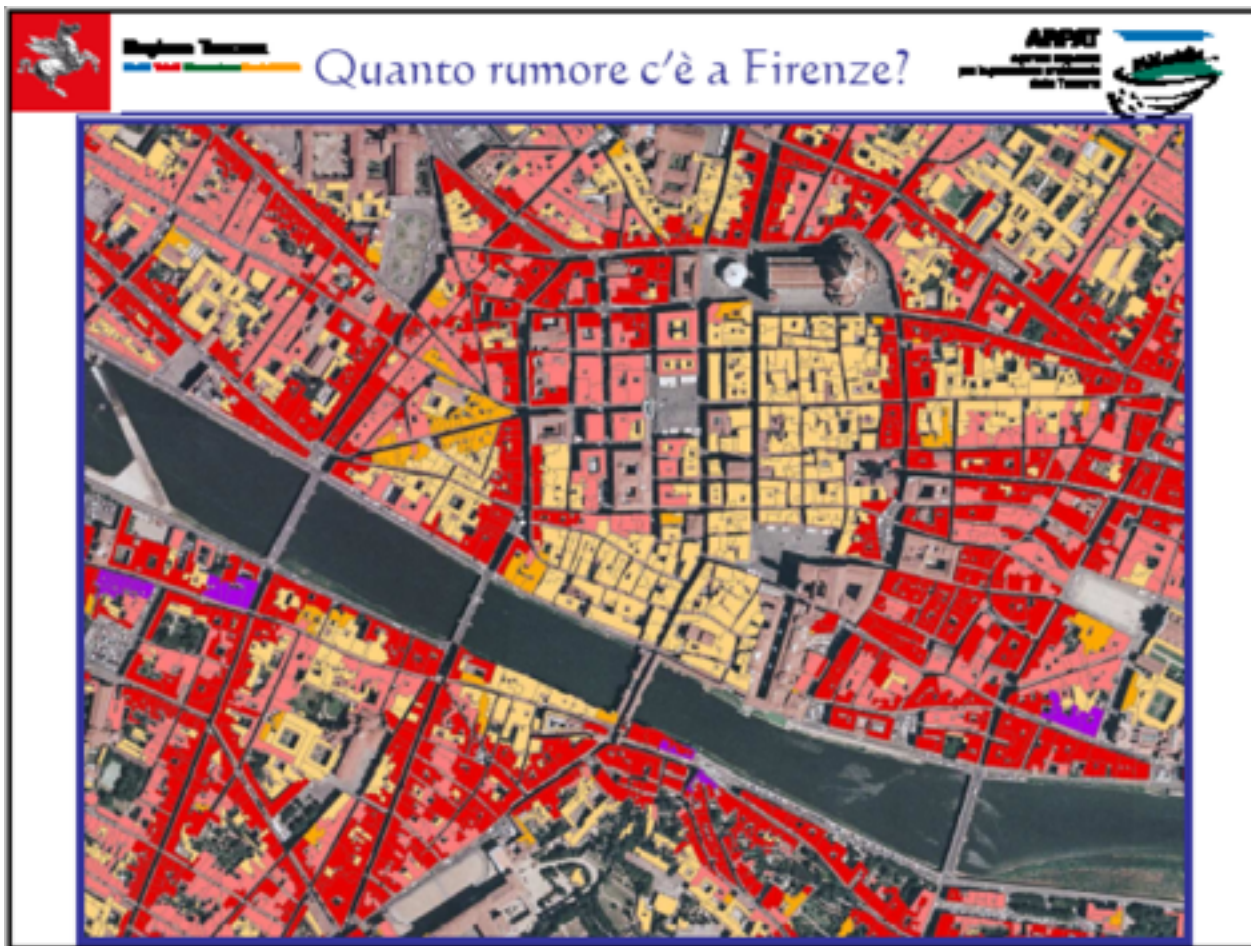
Classificazione acustica del territorio comunale ai sensi della legge 447/92
e successive modificazioni, in base agli elementi urbanistici, morfologici,
demografici, e di attività.

- Classi di destinazione d'uso del territorio**
(secondo l'art. 10 del D.M. 14/06/92)
- Classe I: zone particolarmente protette - 10 dB(A) di giorno, 10 dB(A) di notte
 - Classe II: zone particolarmente protette - 10 dB(A) di giorno, 10 dB(A) di notte
 - Classe III: zone particolarmente protette - 10 dB(A) di giorno, 10 dB(A) di notte
 - Classe IV: zone particolarmente protette - 10 dB(A) di giorno, 10 dB(A) di notte
 - Classe V: zone particolarmente protette - 10 dB(A) di giorno, 10 dB(A) di notte
 - Classe VI: zone particolarmente protette - 10 dB(A) di giorno, 10 dB(A) di notte
 - Classe VII: zone particolarmente protette - 10 dB(A) di giorno, 10 dB(A) di notte

- Classi di destinazione d'uso del territorio**
(secondo l'art. 10 del D.M. 14/06/92)
- Classe I: zone particolarmente protette - 10 dB(A) di giorno, 10 dB(A) di notte
 - Classe II: zone particolarmente protette - 10 dB(A) di giorno, 10 dB(A) di notte
 - Classe III: zone particolarmente protette - 10 dB(A) di giorno, 10 dB(A) di notte
 - Classe IV: zone particolarmente protette - 10 dB(A) di giorno, 10 dB(A) di notte
 - Classe V: zone particolarmente protette - 10 dB(A) di giorno, 10 dB(A) di notte
 - Classe VI: zone particolarmente protette - 10 dB(A) di giorno, 10 dB(A) di notte
 - Classe VII: zone particolarmente protette - 10 dB(A) di giorno, 10 dB(A) di notte

- Classi di destinazione d'uso del territorio**
(secondo l'art. 10 del D.M. 14/06/92)
- Classe I: zone particolarmente protette - 10 dB(A) di giorno, 10 dB(A) di notte
 - Classe II: zone particolarmente protette - 10 dB(A) di giorno, 10 dB(A) di notte
 - Classe III: zone particolarmente protette - 10 dB(A) di giorno, 10 dB(A) di notte
 - Classe IV: zone particolarmente protette - 10 dB(A) di giorno, 10 dB(A) di notte
 - Classe V: zone particolarmente protette - 10 dB(A) di giorno, 10 dB(A) di notte
 - Classe VI: zone particolarmente protette - 10 dB(A) di giorno, 10 dB(A) di notte
 - Classe VII: zone particolarmente protette - 10 dB(A) di giorno, 10 dB(A) di notte

- Classi di destinazione d'uso del territorio**
(secondo l'art. 10 del D.M. 14/06/92)
- Classe I: zone particolarmente protette - 10 dB(A) di giorno, 10 dB(A) di notte
 - Classe II: zone particolarmente protette - 10 dB(A) di giorno, 10 dB(A) di notte
 - Classe III: zone particolarmente protette - 10 dB(A) di giorno, 10 dB(A) di notte
 - Classe IV: zone particolarmente protette - 10 dB(A) di giorno, 10 dB(A) di notte
 - Classe V: zone particolarmente protette - 10 dB(A) di giorno, 10 dB(A) di notte
 - Classe VI: zone particolarmente protette - 10 dB(A) di giorno, 10 dB(A) di notte
 - Classe VII: zone particolarmente protette - 10 dB(A) di giorno, 10 dB(A) di notte

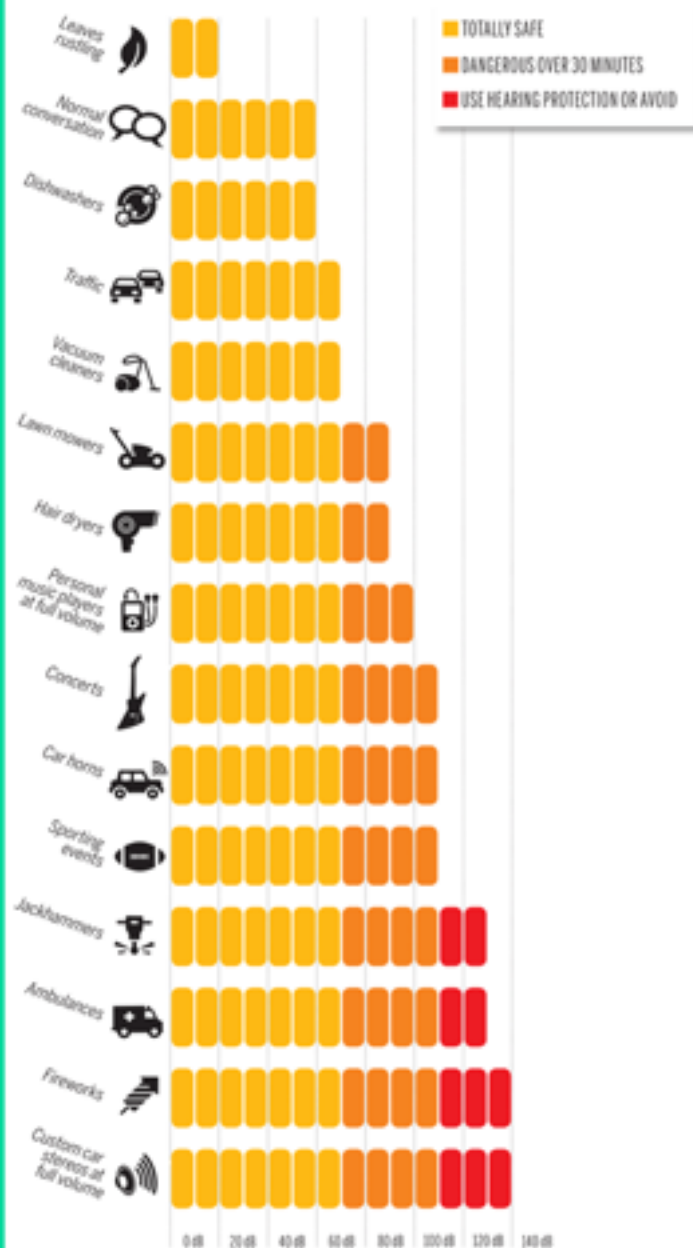


2008
Firenze
Mappa del rumore

D.E. 2002/49 END

THE SOUNDTRACK OF YOUR LIFE

Everyday sounds, from whisper-level to TURN THAT DOWN!



SOURCE: American Academy of Audiology

Health

paesaggio sonoro



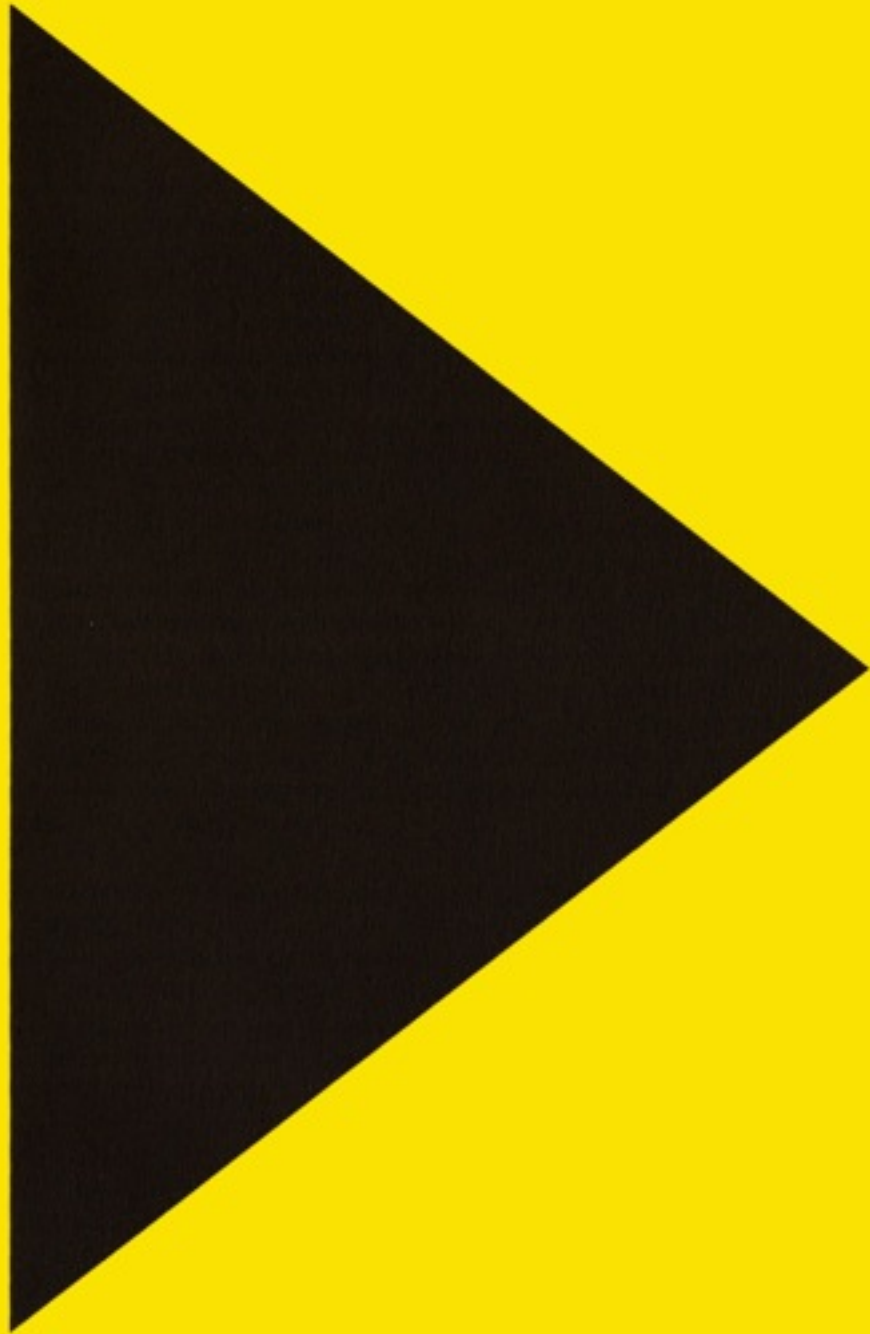
paesaggio sonoro

=

la **totalità dei suoni che ci circondano**, in quanto
perceptema, **oggetto cioè della percezione riferito ad un soggetto**

=

"Paesaggio" designa una determinata parte di territorio, così come è
percepita dalle popolazioni, il cui carattere deriva dall'azione di fattori
naturali e/o umani e dalle loro interrelazioni –
[Convenzione europea del paesaggio Cap. 1, art.1]





Firenze Sound Map

news sitemap

[HOMEPAGE](#) | [PROGETTI DI RICERCA](#) | [TRACCE](#) | [CHI SIAMO](#) | [CONTATTI](#)

Firenze Sound Map

www.firenzesoundmap.org | Tracce per una mappatura sonora "tenera" della città di Firenze: il confronto con il tema della mappatura di paesaggio sonoro ha permesso di esplorare il campo della geografia emozionale e di tentare una rappresentazione della manutenzione, dello sfumato, dei colori di un paesaggio interiore - attraverso le sonorità di un mondo-esterno (la città di Firenze, appunto).

** Per comprendere il significato che all'interno della ricerca assume l'aggettivo "tenero" è necessario collocarsi all'interno di quella geografia che "include gli esseri che la abitano e le forme del loro passaggio attraverso gli spazi, inclusi gli spazi della vita" (Bruno, G., (2006), L'Atlante delle emozioni, Mondadori Editori), di quella geografia cioè che riconosce le proprie origini nella Carte du pays de Tendre di Madeleine de Scudery del 1654, la prima mappa tenera perché traccia il moto delle emozioni e rivela il mondo degli affetti.*

Ultime notizie

09/04/2010 - nicchie sonore e mappe sonore tenere...

29/03/2010 - aggiornamento in corso

16/12/2009 - SCIENCES AND SOUNDSCAPES | giornata di studio interdisciplinare | Catania, 5 Dicembre 2009

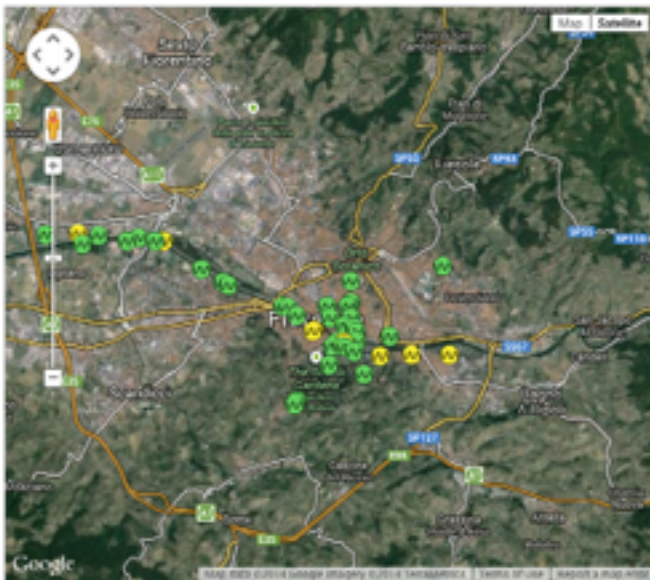
04/11/2009 - Finalmente online! WS La Balto @ Villa Romana


04/11/2009 - La Balto e la conchiglia_Soundscapes al Navile

[Leggi tutte »](#)

Sound browser

- ☐ Tutti i suoni
- ☐ Elenco su suoni



 Stationary Recording  Mobile Recording  Stationary Binaural  Mobile Binaural

2009-on

www.firenzesoundmap.org

una mappa sonora "tenera"

+

interattiva E open source

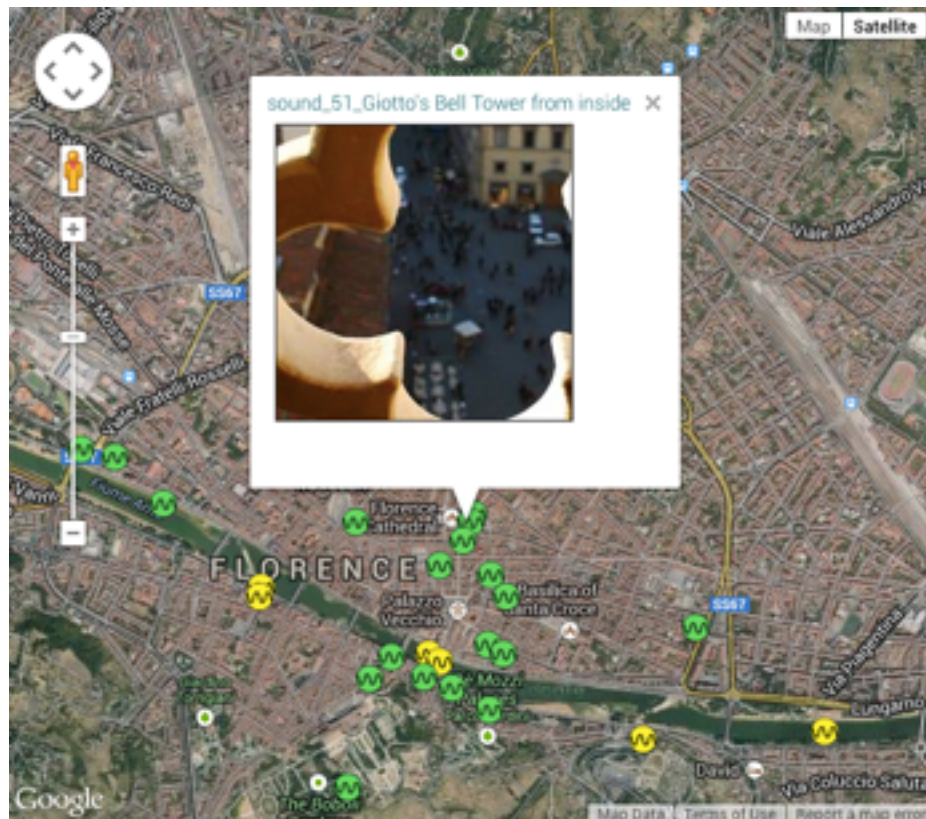
+

collettiva

TOT 65 suoni

35 condivisi
in due anni

rappresenta, valorizza e tutela
il paesaggio sonoro fiorentino
come bene culturale immateriale



sound_51_Giotto's Bell Tower from inside



Info

- **mp3** by Stuart Fowkes
- **pic** by Stuart Fowkes
- **address** Piazza Duomo
- **date** 31/12/2013
- **time** afternoon
- **sound source** stationary_recording
- **duration** 0:30
- **equipment** Edirol R-09
- **comments**

"As a frequent visitor to Italy (visiting my Italian girlfriend's family), I'm drawn most often to the campanile as the icon of Italy for me, so common in every town and village and so rarely seen in the UK. And they're always so beautiful, so for me to see something like the campanile in Venezia, or, as on this occasion, in Firenze, conjures up changing emotions. There's always a sense of awe at the beauty of the building itself, but I realised (only now in writing this for the Firenze sound map) that my emotional response over the years has changed to one of feeling welcomed, feeling warm just by proximity to a campanile and all it represents to me - the piazza, the sense of what Italy IS."

Stuart Fowkes, www.citiesandmemory.com

- **license** CCBYNC

CC Antonella Radicchi



CC Jimmy Gelly



CC Mathieu Regnier

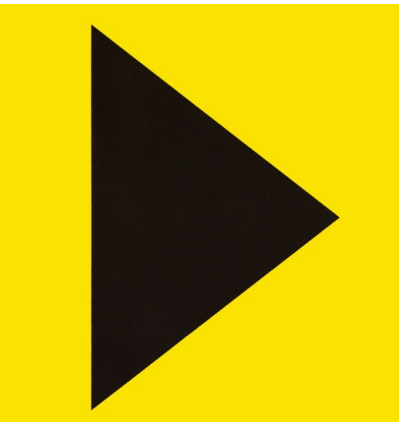


CC Giulio Aldinuoci & Radio Papesse



CC Emanuela e Stefania Rea

CC Valerio Signorelli



**OpenData**

I dati aperti del Comune di Firenze

Parole chiave

[Home](#)[Dataset](#)[Servizi e utility](#)[Open Bilancio](#)[Open Data per tutti](#)[Linked data](#)[Geoportale](#)[Home](#) > /beni_culturali_immateriali/ > Mappa sonora "tenera" di Firenze

Mappa sonora "tenera" di Firenze

Per aprire i dataset di tipo shape esistono diversi strumenti gratuiti ed open source fra cui **QGIS** scaricabile al seguente indirizzo: [QGIS](#).

Questo dataset è disponibile anche in formato **KMZ** che visualizza i contenuti su cartografici Google Earth, scaricabile al seguente indirizzo: [Google Earth](#).

Dato

licenza e note legali

[leggi il contratto di licenza](#) cliccando su download si accettano le seguenti [Note Legali](#)

scarica il file in formato Kmz



scarica il file in formato Shape








**Grazie al premio “Ricerca Città di Firenze 2012”
il Comune di Firenze si interessa alla mappa.
Vengono così avviate le procedure di condivisione nel sistema OpenData
+
Viene creato ad hoc il dataset Beni Culturali Immateriali**

Siamo online su OpenData dal 2013!

Call 4 Emotional Sounds



Vuoi contribuire alla costruzione di Firenze Sound Map?

-  Registra quei suoni della città che hanno per te particolari significati emozionali (max 2 min.)
Scatta una fotografia del luogo in cui hai eseguito la registrazione 
-  Annota l'indirizzo del luogo in cui hai eseguito la registrazione, con la data e l'ora
Riporta la marca e il modello di registratore usato 
-  Aggiungi un commento descrittivo delle emozioni che hai provato (max 500 parole)
Infine, invia tutto a info@firenzesoundmap.org ! 